

Справ. №

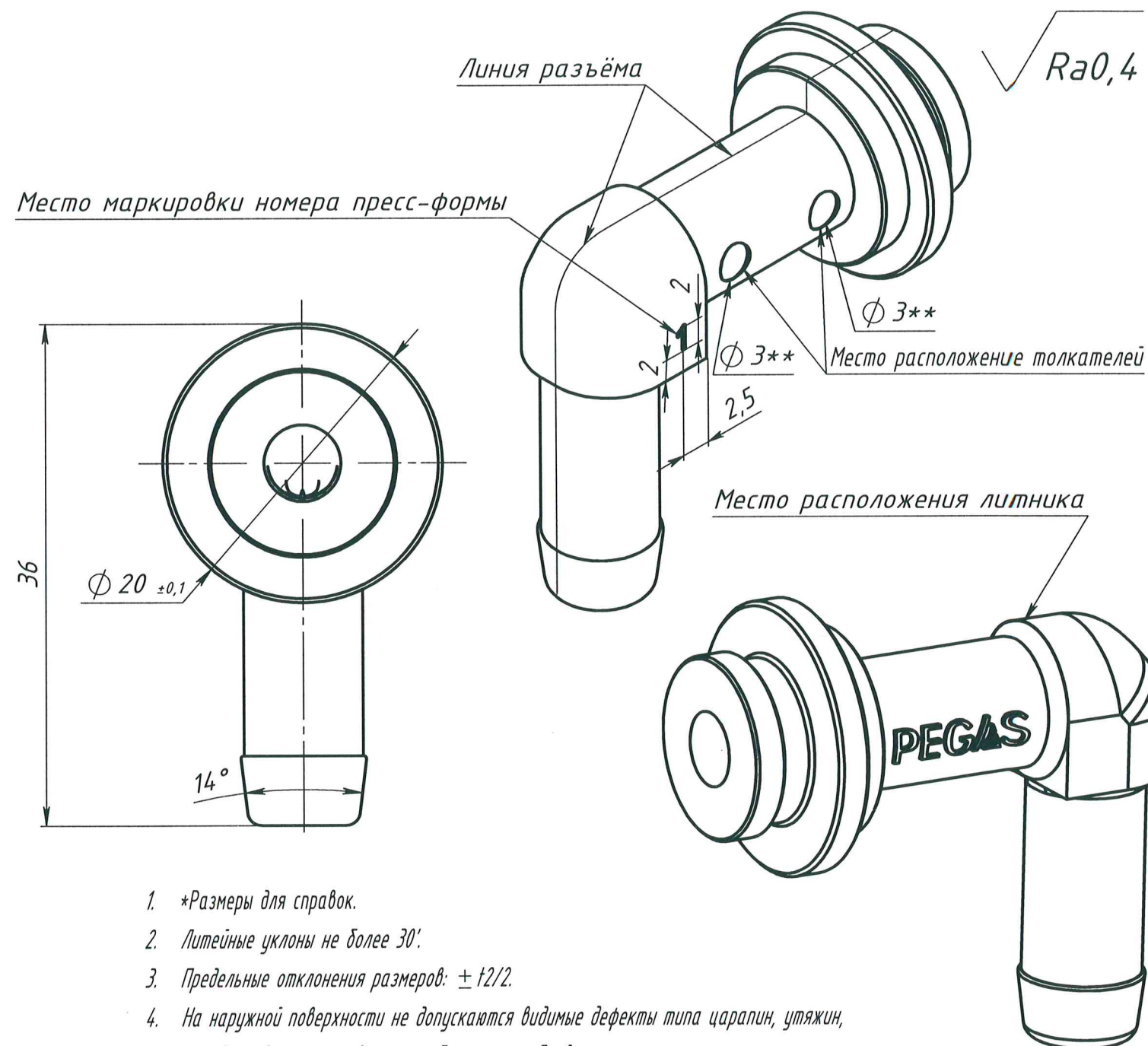
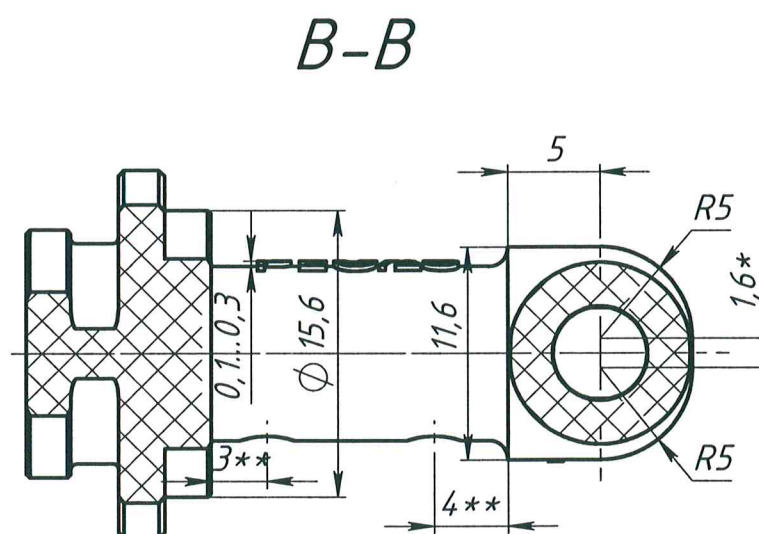
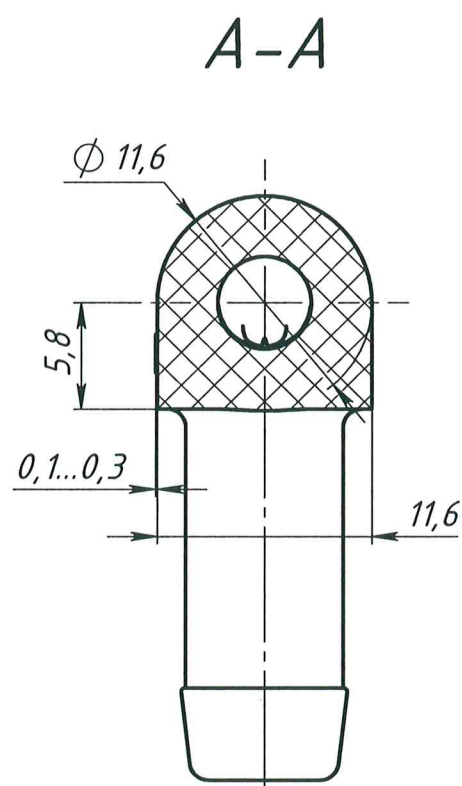
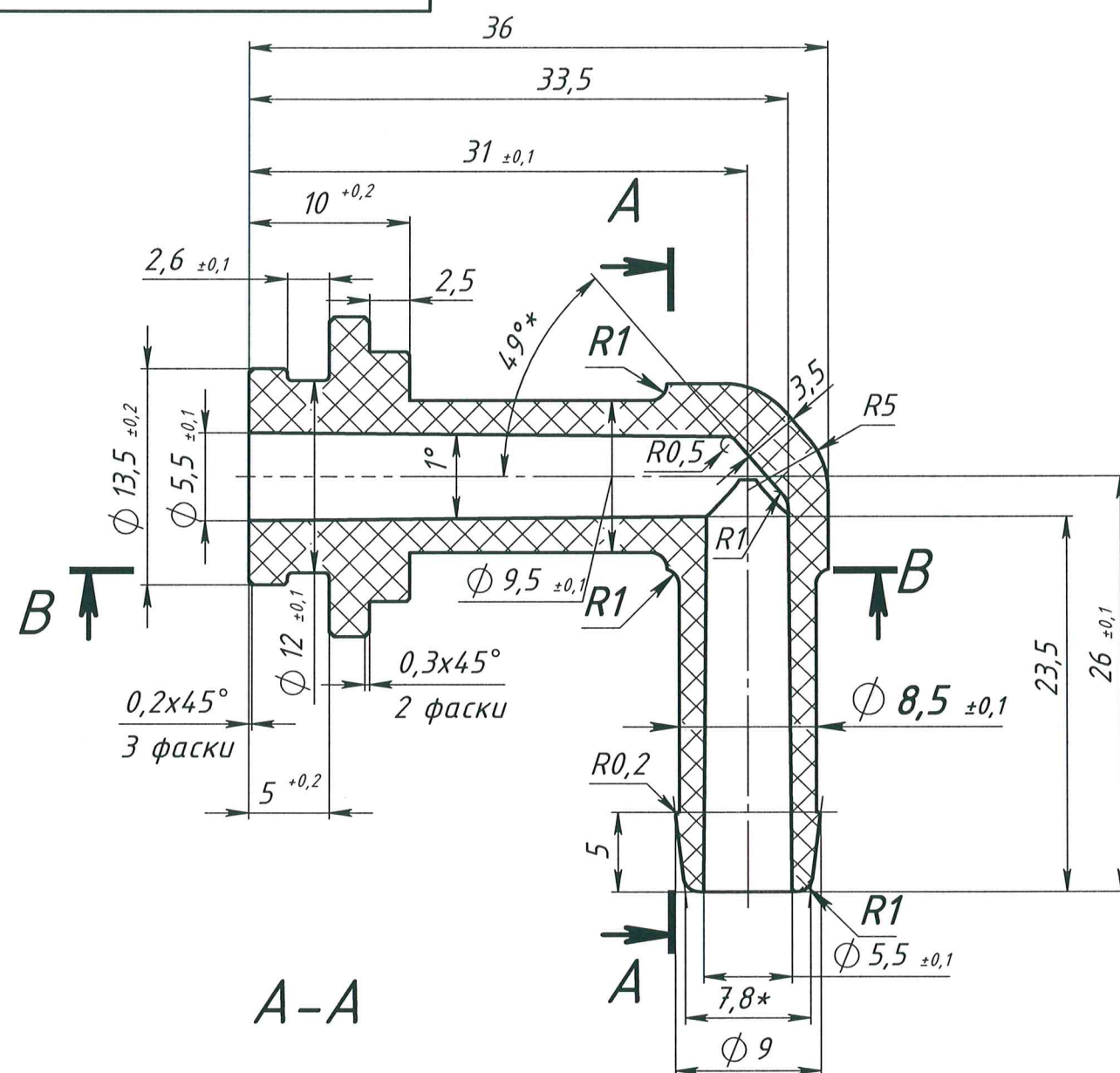
Подп. и дата

Инв. № дубл.

Взам. инв. №

Подп. и дата

Инв. № подл.



1. *Размеры для справок.
2. Литейные уклоны не более 30°.
3. Предельные отклонения размеров: $\pm t/2$.
4. На наружной поверхности не допускаются видимые дефекты типа царапин, утяжин, спаи, неоднородность по цвету, серебристость, облой.
5. Расположение литника и толкателей, а также изменение размеров с ** согласовать с разработчиком.
6. Выступание остатка литника за контур детали допускается не более 0,2 мм. Утопление после отделения не более 0,3 мм.
6. Смещение полуформ по линии разъёма не более 0,03 мм.
7. Остальные размеры см. 3D модель (модель построена в номинальных размерах).
8. Положение, шрифт см. 3D модель. Высота букв 5 мм.

					АРН.40.00.018				
Изм.	Лист	№ докум.	Подп.	Дата	УГОЛЬНИК	Лит.	Масса	Масштаб	
Разраб.	Глебдова			21.02.18			5.53 гр.	2.5:1	
Пров.	Смужников			21.02.18					
Т. контр.	Смужников			21.02.18		Лист 1	Листов		
Н. контр.					РОМ (Kocetal K300)(цвет чёрный)	NPM Group			
Утв.	Смужников			21.02.18					