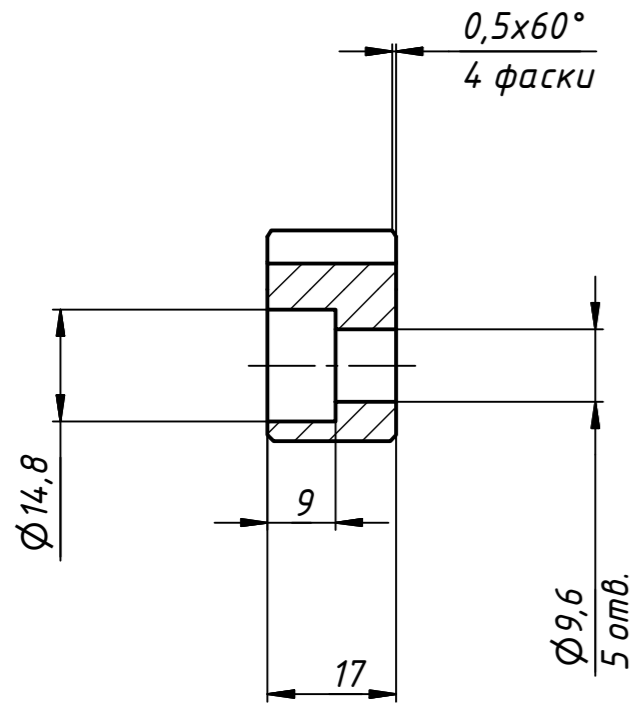


Перв. примен.	
Справ. №	
Инв. № инв.	Подп. и дата
Инв. № изм.	Инв. № изм.
Взам. инв. №	Подп. и дата
Инв. № подл.	

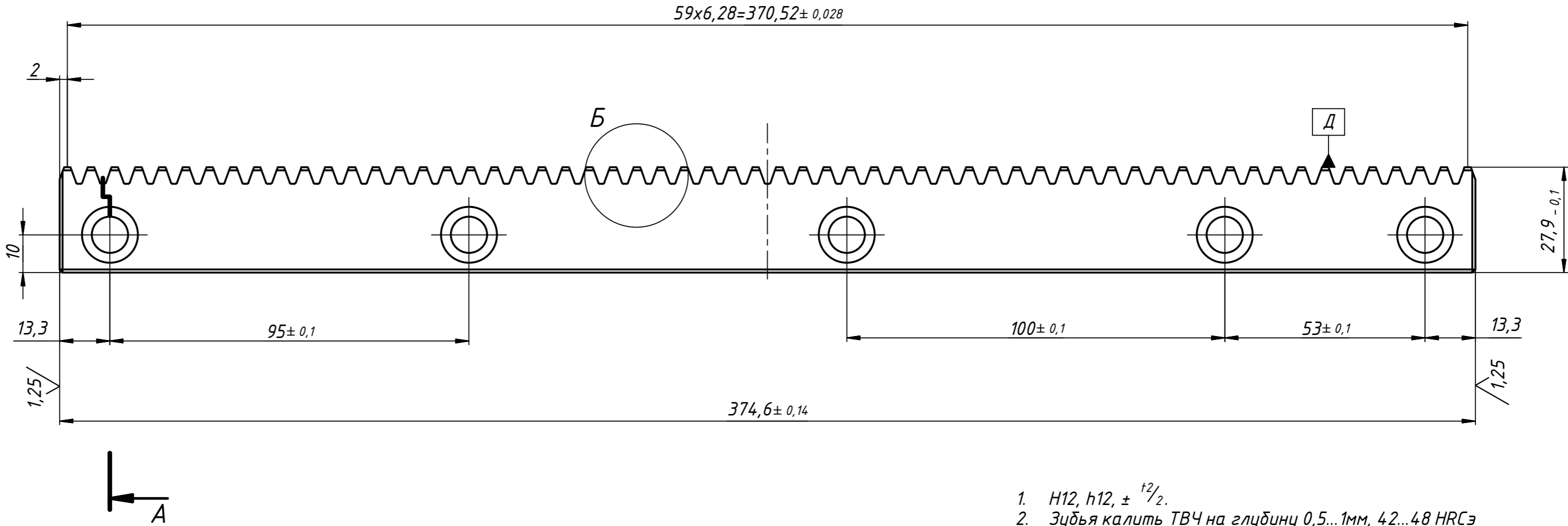
018440

В

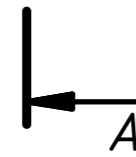
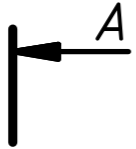
А



A-A (1:1)



B (5:1)



1. H12, h12, ± <sup>t</sup>/<sub>2</sub>.
2. Зубья каить ТВЧ на глубину 0,5...1мм, 42...48 HRCэ
3. В комплект входит 4 шт.

					018440						
					Зубчатая рейка привода оси Y TRUMPF	Лит.		Масса		Масштаб	
Изм.	Лист	№ докум.	Подп.	Дата							
Разраб.		Шарова		23.09.2022					1,20	1:1	
Пров.		Ельцин									
Т. контр.											
Нач.отд.					40X ГОСТ 4543-71	Лист		Листов		1	
Н. контр.											
Утв.											

модуль, мм	m	2
число зубьев	z	60
нормальный шаг	Pn	6,28
Угол наклона	B	0
Нормальный исходный контур		по ГОСТ 13755-81
степень точности по ГОСТ 1643-81	-	7-B
расчетный монтажный размер	aR	59

6,3√(✓)