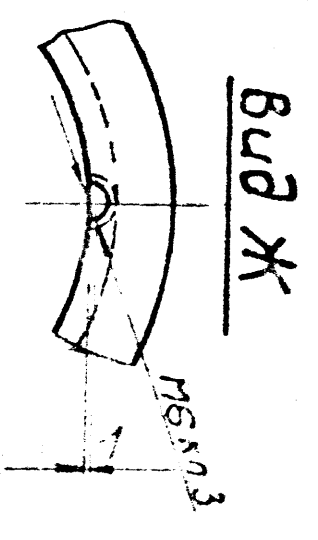
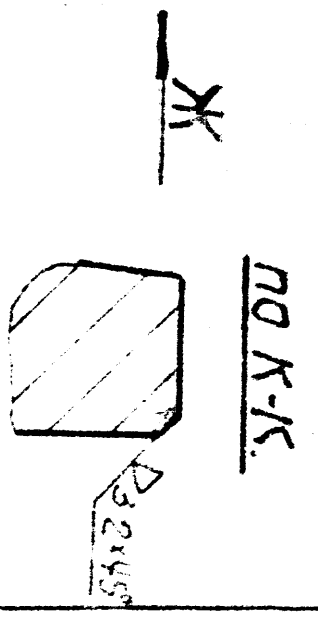
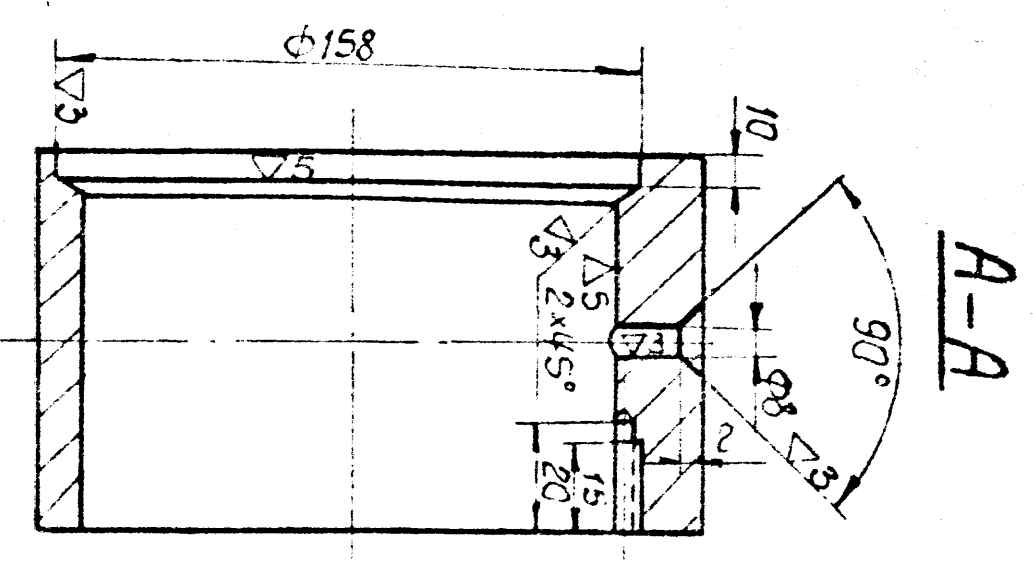
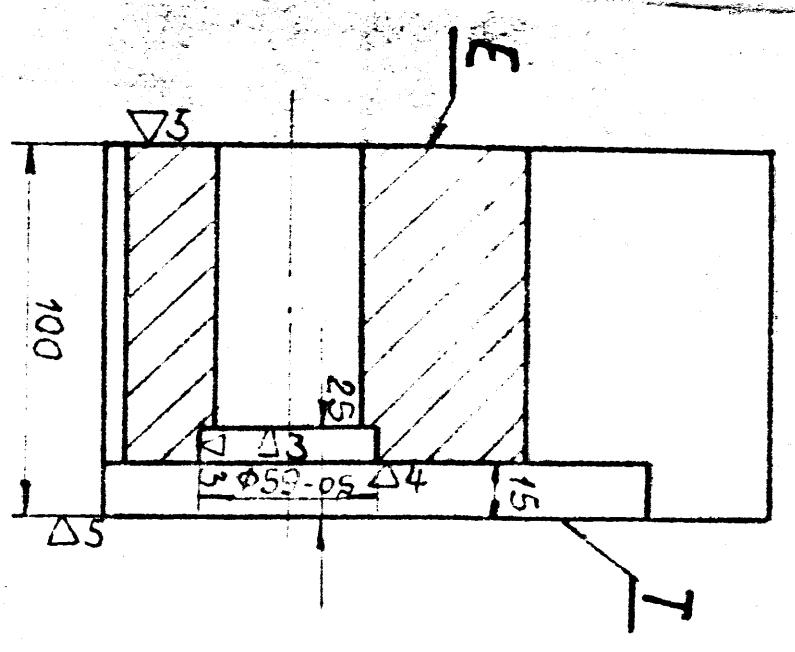
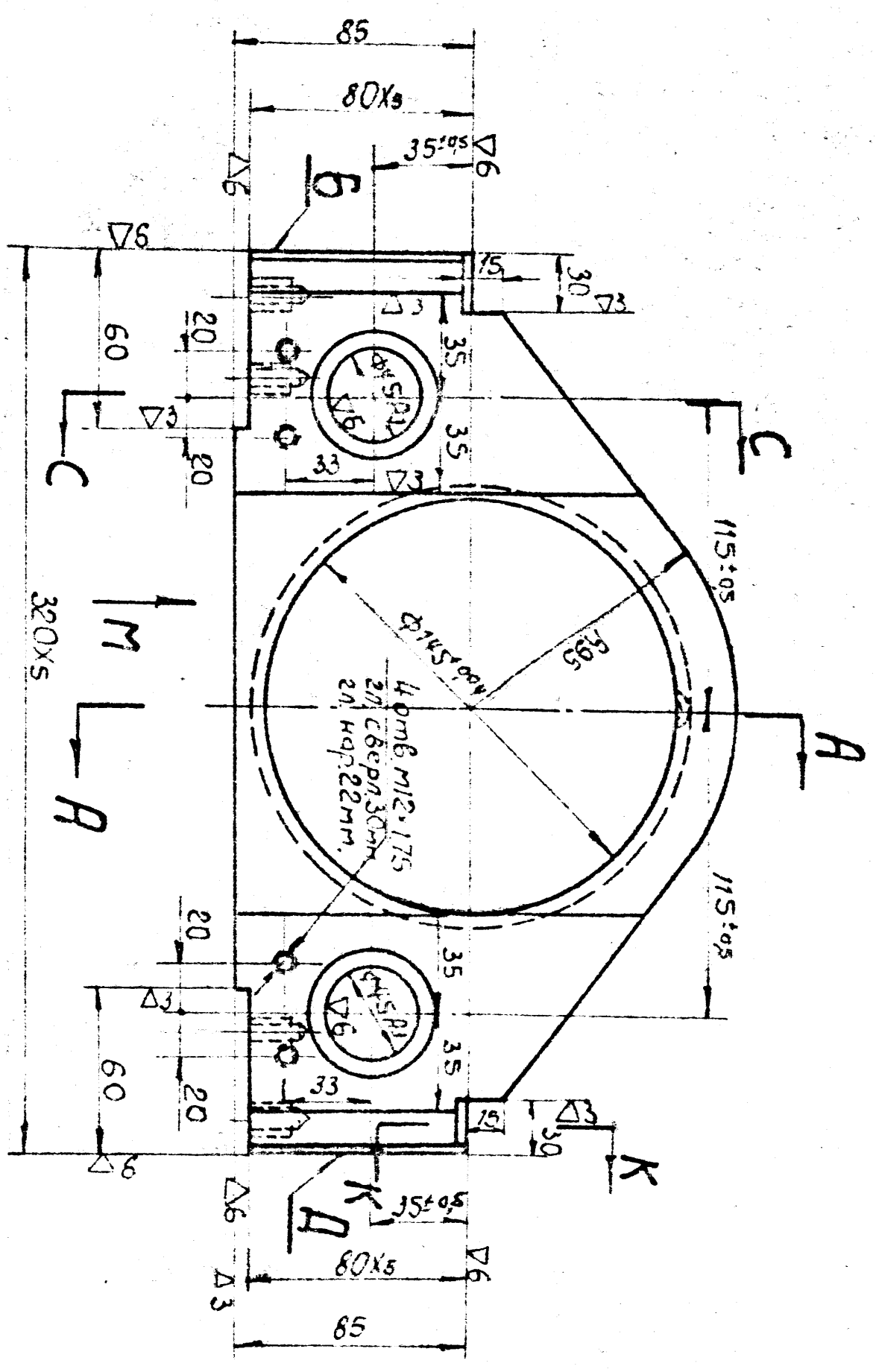
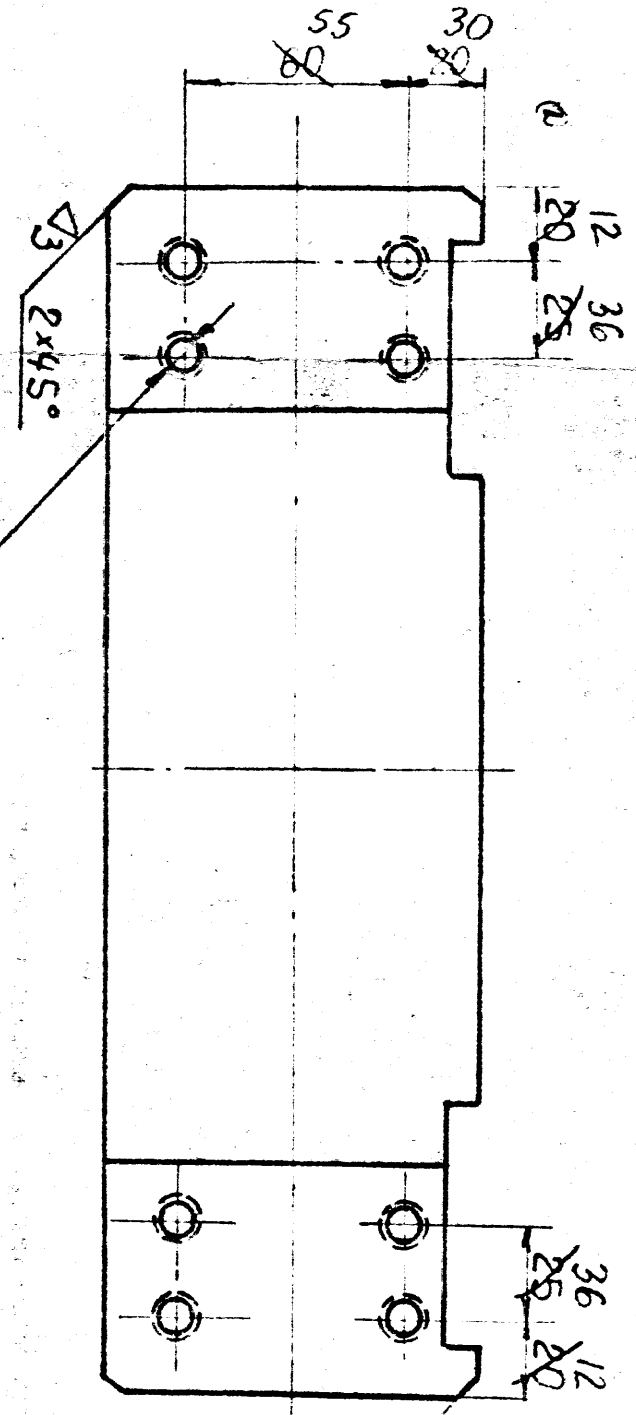
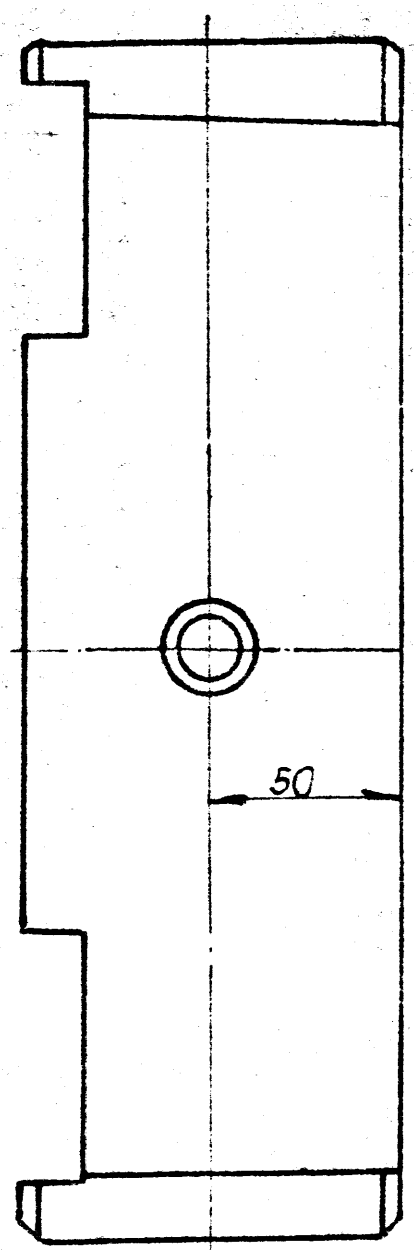


28534



### Технические требования.

1. Непараллельность плоскостей, Б и Д' оси расточки  $\Phi 15 \pm 0.04$  не более 0.1 мм на длине 100 мм.
2. Неперпендикулярность торцевых под, Д' и Е к под, Б и Д" не более 0.2 мм на длине 100 мм.
3. Смещение от, М8 к 3 не более 0.3 мм в любую сторону.
4. От, М6 сверлить вместе с втулкой.



80 мм, М8 к 3  
Пуд, сверл. 22 мм  
Пуд, нарезать 11 мм.

с подлинником № 2-87534 Выпуска 1981. Сверлил: В. П. Ш. 30 верстак: В. П. Ш. 1-611

К чертёжу № 2-87533

№ 1	Исполн.	Провер.	Деталь	Материал	Спецификация	Ссылка на чертеж	Ссылка на стандарт
1	Исполн.	Провер.	Деталь	Материал	Спецификация	Ссылка на чертеж	Ссылка на стандарт
2	Исполн.	Провер.	Деталь	Материал	Спецификация	Ссылка на чертеж	Ссылка на стандарт
3	Исполн.	Провер.	Деталь	Материал	Спецификация	Ссылка на чертеж	Ссылка на стандарт
4	Исполн.	Провер.	Деталь	Материал	Спецификация	Ссылка на чертеж	Ссылка на стандарт
5	Исполн.	Провер.	Деталь	Материал	Спецификация	Ссылка на чертеж	Ссылка на стандарт
6	Исполн.	Провер.	Деталь	Материал	Спецификация	Ссылка на чертеж	Ссылка на стандарт
7	Исполн.	Провер.	Деталь	Материал	Спецификация	Ссылка на чертеж	Ссылка на стандарт
8	Исполн.	Провер.	Деталь	Материал	Спецификация	Ссылка на чертеж	Ссылка на стандарт
9	Исполн.	Провер.	Деталь	Материал	Спецификация	Ссылка на чертеж	Ссылка на стандарт
10	Исполн.	Провер.	Деталь	Материал	Спецификация	Ссылка на чертеж	Ссылка на стандарт

Корпус  
люнета.  
2.87534  
Лист 1 из 1  
1:2