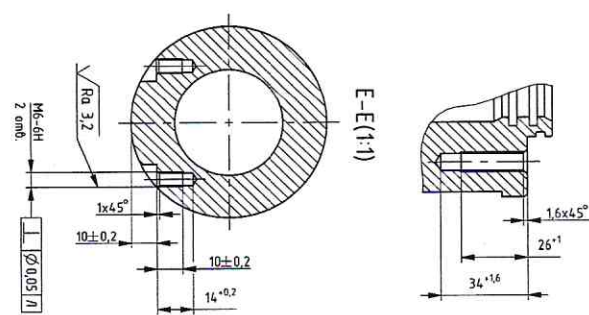
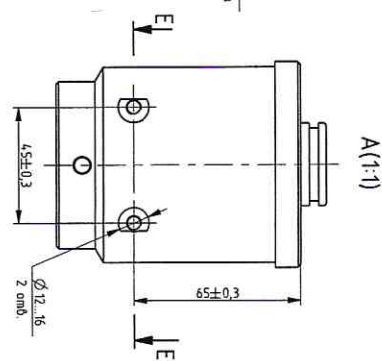
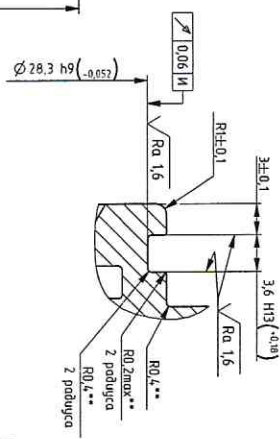
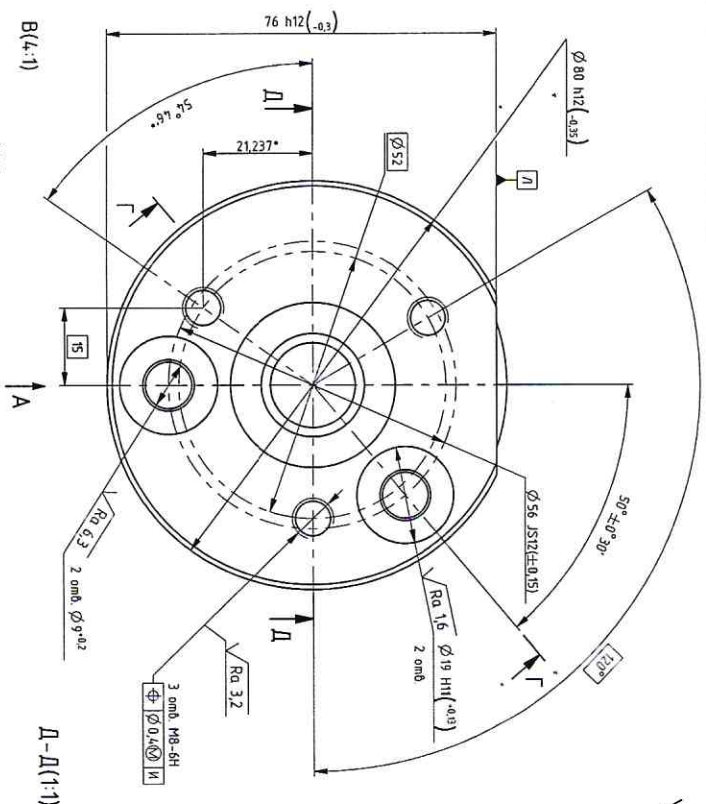
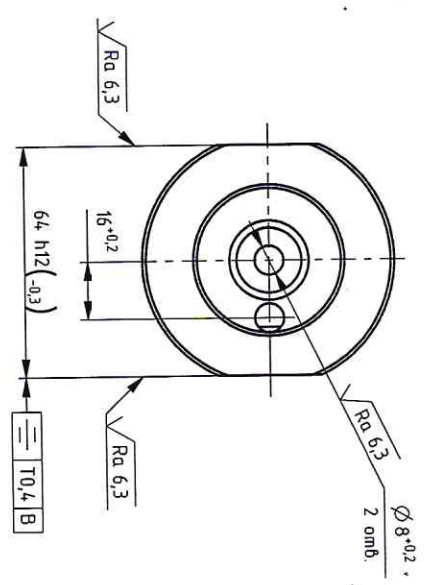
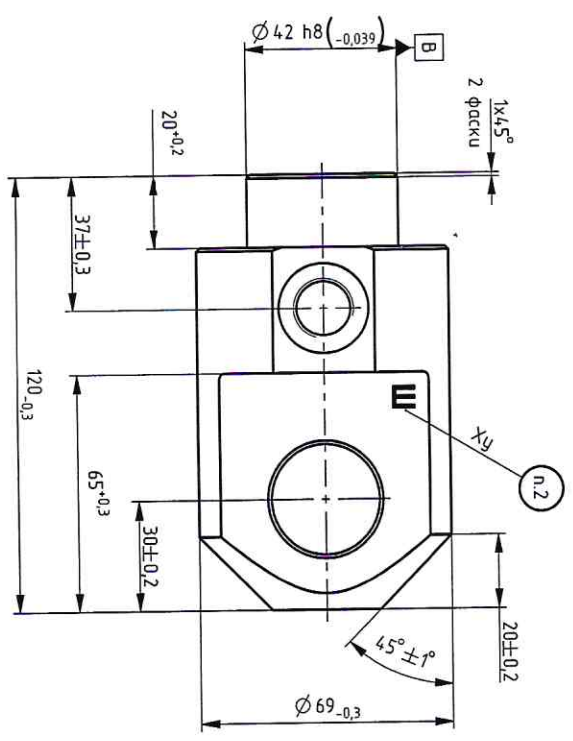
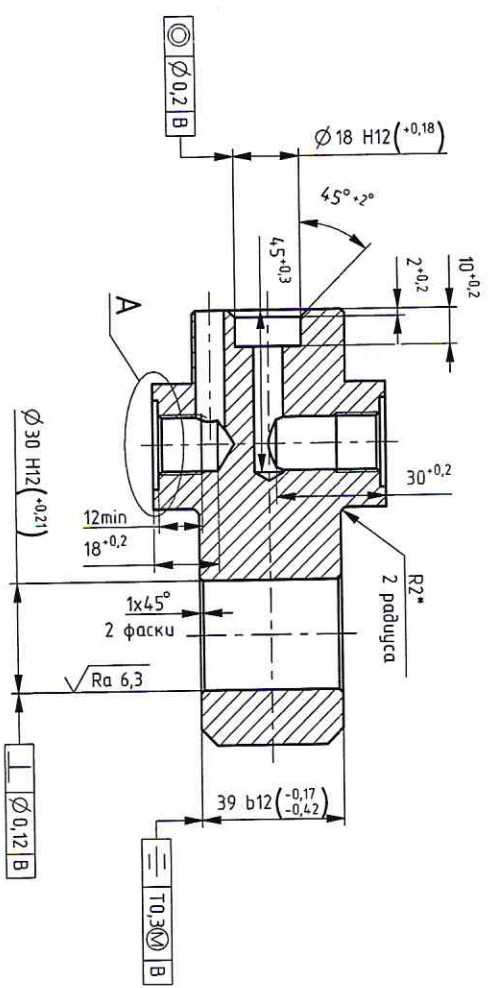
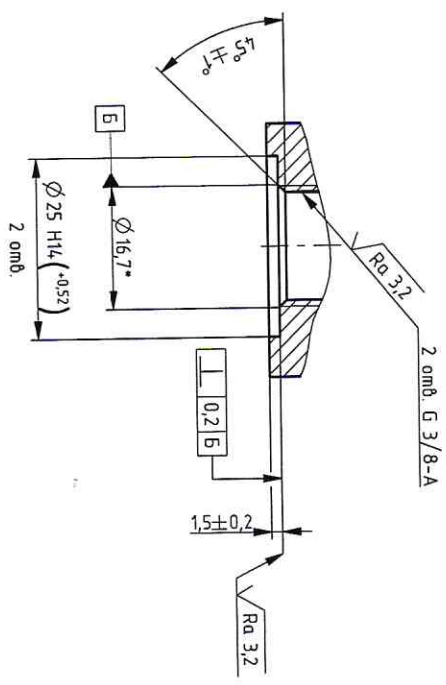


[illegible]

1. \*Размер для справок.
2. \*\*Размеры обеспечить инструментом



A(2:1)

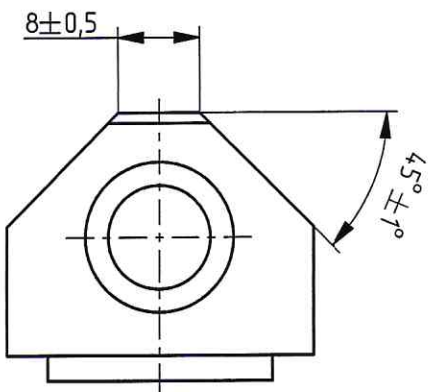
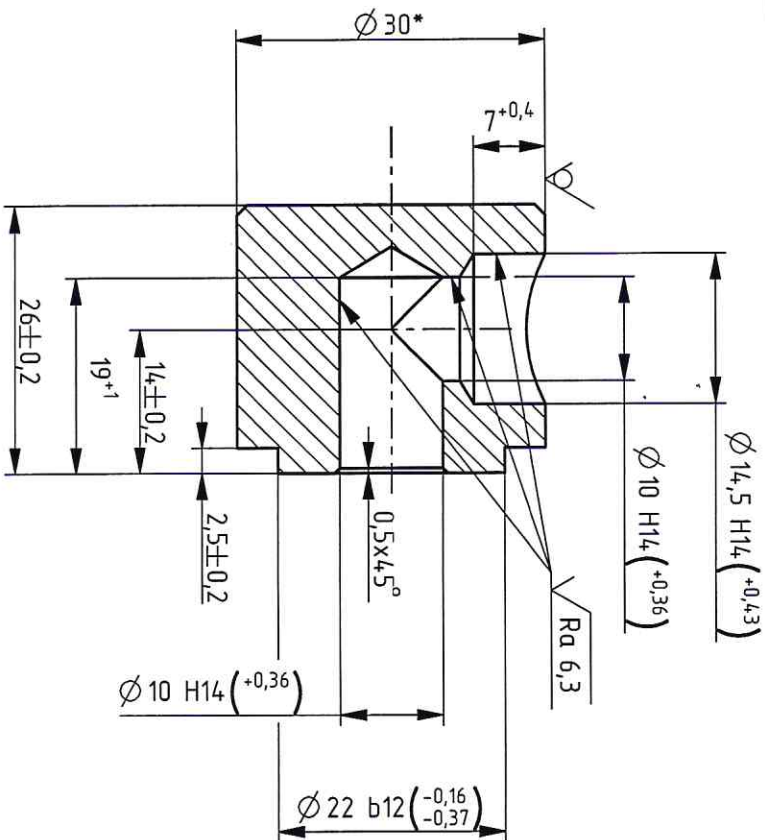


1. "Размер обеспечить исполнением."
2. Маркировать по чертежу, букву "Ш", шрифтом 6-Пр3 ГОСТ 26.020-80.

МКМ-240.23.15.2151				Лист		Маска		Масштаб	
Оголовок				Лист		Маска		Масштаб	
Разработ				Введ		2.1		1:1	
Провер				Лист		Лист		1	
Исполн				Круг		35-271-М1-ТВ1-С		ГОСТ 1050-2013	
Удл				Вид-МД-70		ГОСТ 2590-2006			
Версия чертежа 0.13				Версия модели 0.17		Формат А2			

МКМ-24.0.23.15.1209

$\sqrt{Ra\ 12,5\ (\checkmark)}$



\*Размер для справок.

Инв. № подл.	Подп. и дата	Взам. инв. №	Инв. № дубл.	Подп. и дата

Справ. №	Перв. прим.

Версия чертежа 0,3	Версия модели 0,4	Формат А3
Изм./Лист	№ докум.	Подпись Дата
Разраб.	Фомеев	
Проб.		
Т. конпр.		
Н. конпр.		
Умб.		
МКМ-24.0.23.15.1209		
Бонка		
Крыз	35-2ГП-МТ-ТВ1-ГС ГОСТ 1050-2013	В1-I-I-Al-Mg-30 ГОСТ 2590-2006
Лист	Масса	Масштаб
1	0,10	2:1

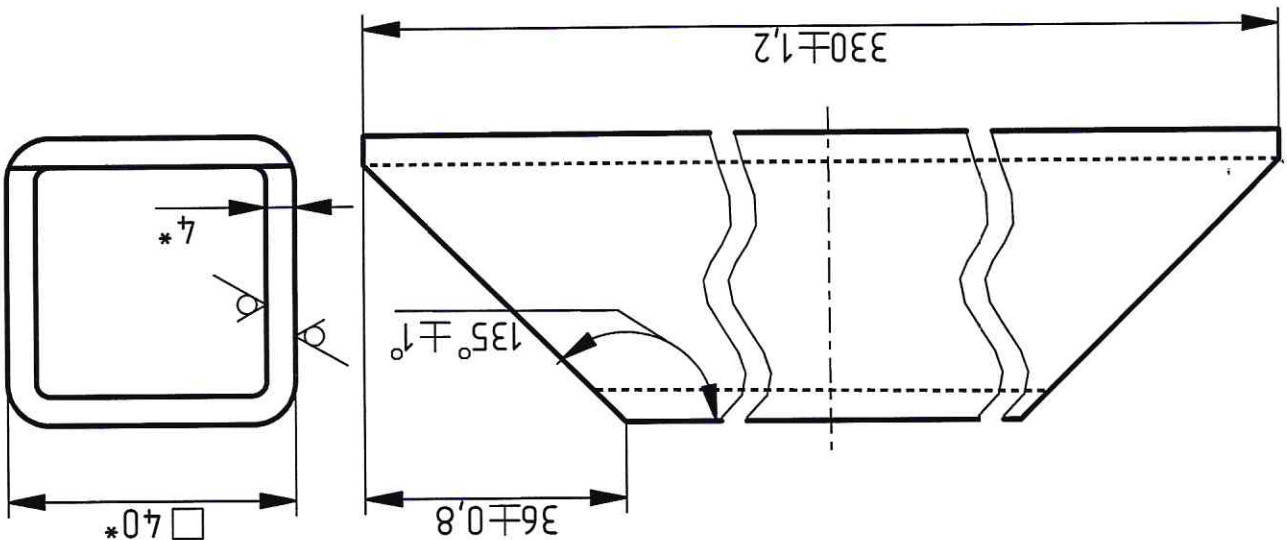


Инв. № подл.	Подп. и дата	Взам. инв. №	Инв. № дубл	Подп. и дата	Спроб. №	Перб. прим.

Изм./лист	№ докум.	Подпись	Дата
Разраб.	Закупка		
Проб.			
Т.компр.			
Н.компр.			
Умб.			

MKM-240.23.11.3004		Профиль		Трѣба 40x40x4 ГОСТ 8639-82 В 10 ГОСТ 13663-86	
Материал	Масштаб	Лист	Листов	1	1
1:1	1:3	1,3	1	1	1

\*Размеры для справок.



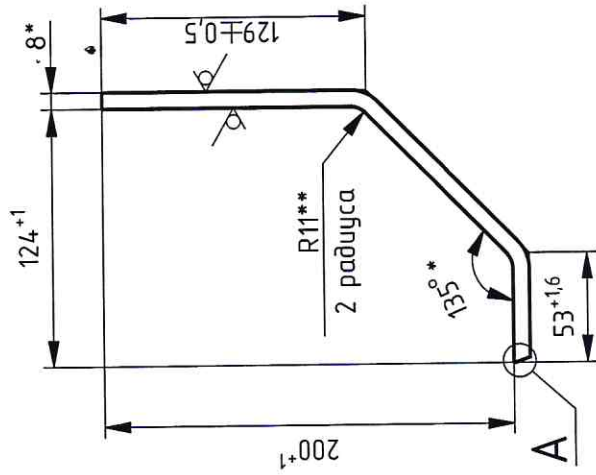
MKM-240.23.11.3004

$\sqrt{Ra\ 25\ (\vee)}$

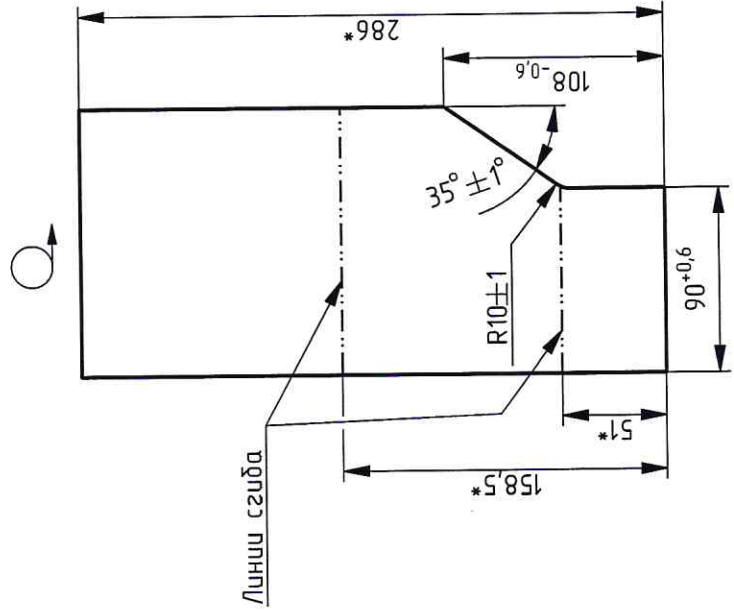
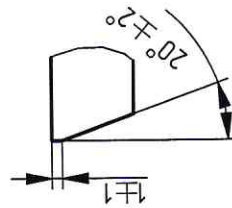
МКМ-240.22.20.1003

МКМ-240.22.20.1003

$\sqrt{Ra\ 25(\checkmark)}$

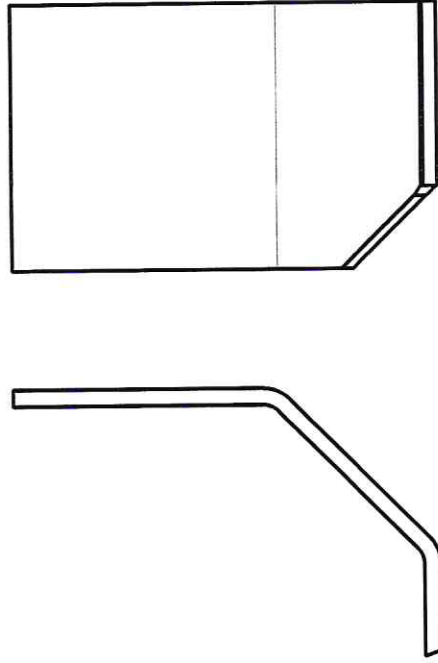


A(2:1)



Линии сгиба

МКМ-240.22.20.1003-01 – зеркальное отражение  
остальное см. МКМ-240.22.20.1003



- \*Размеры для справок.
- \*\*Размеры обеспечить инструментом.

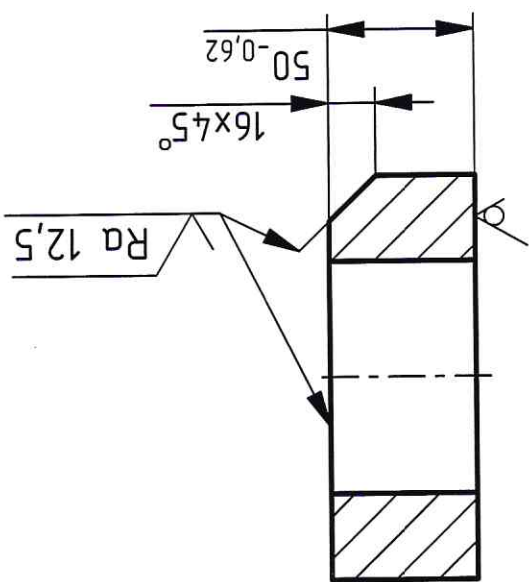
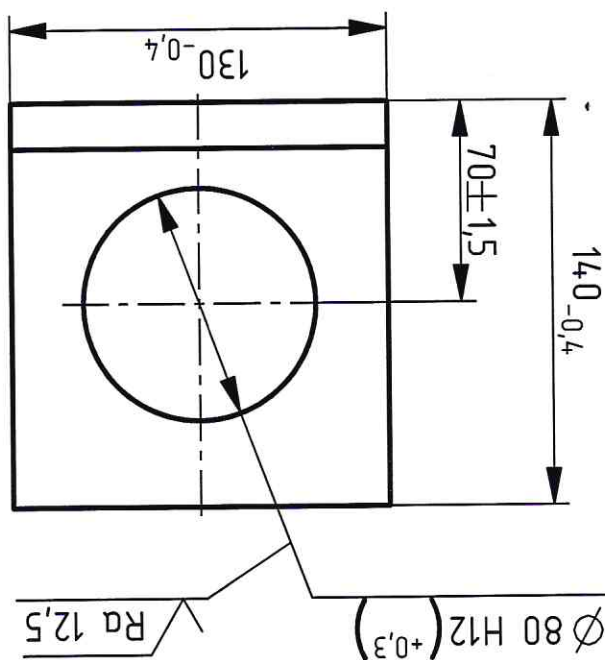
МКМ-240.22.20.1003

Пластина

Изм	Лист	№ докум.	Подпись	Дата
Разраб.		Переделов		
Проб.				
Т. контр.				
Н. контр.				
Утв.				
Лист 390-10ХСНД-сб-12 ГОСТ 19281-89				
Б-ПН-0-8 ГОСТ 19903-74				
Лист 1				
Масса 2,1				
Масштаб 1:2,5				

Справ. №	Перв. прим.

Technical drawing of a part with dimensions:  $140_{-0,4}$  (total width),  $70 \pm 1,5$  (width of the central section), and 130 (width of the left section). The part has a semi-circular end on the left.



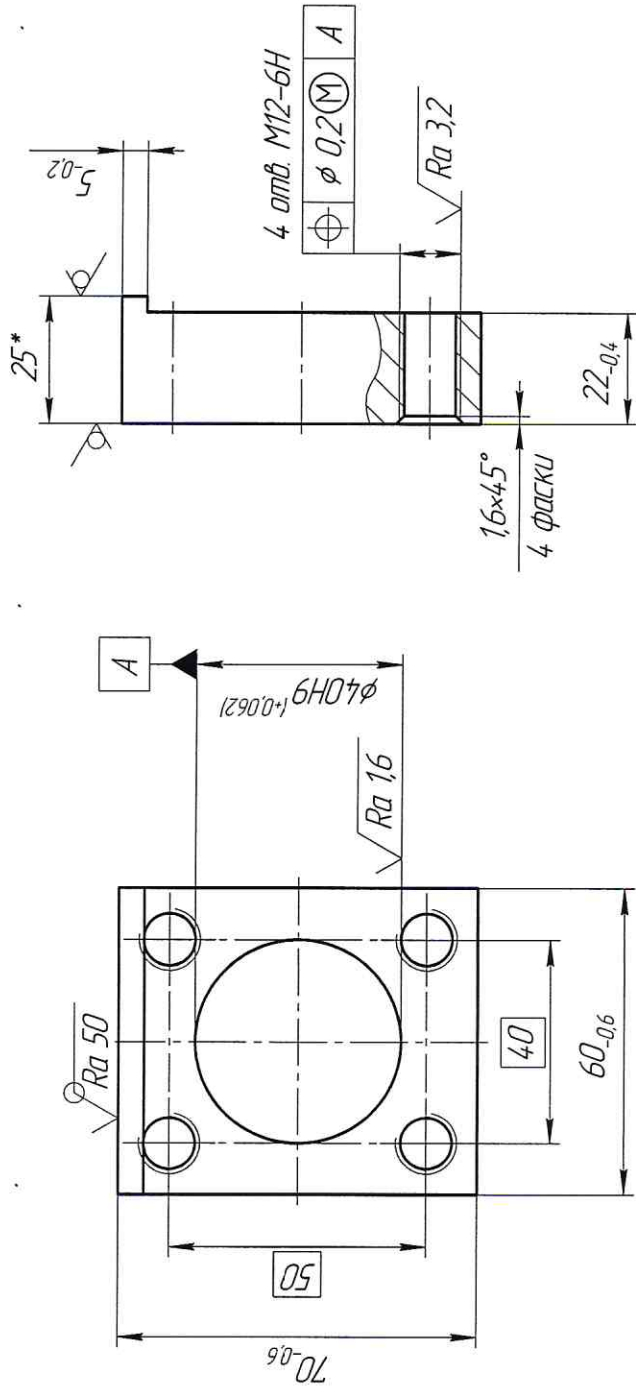
MKM-240.22.20.1002

$$\sqrt{Ra_{50}} (\text{V})$$



МКМ-200.04.310004

$\sqrt{Ra\ 12,5\ (\checkmark)}$



1. \*Размеры для справок.
2. Чертеж детали соответствует электронной модели МКМ-200.04.310004 ЭМД.

МКМ-200.04.310004				Лист 1			
ПЛАСТИК				Лист 1			
Б-ПН-0-25 ГОСТ 19903-74				Лист 1			
390-10ХСНД-сб-12 ГОСТ 19281-89				Лист 1			
2				Лист 1			
МКМ-200.04.310004				Лист 1			
№ докум				Лист 1			
Разраб				Лист 1			
Проб				Лист 1			
Т. контр.				Лист 1			
Н. контр.				Лист 1			
Утв.				Лист 1			

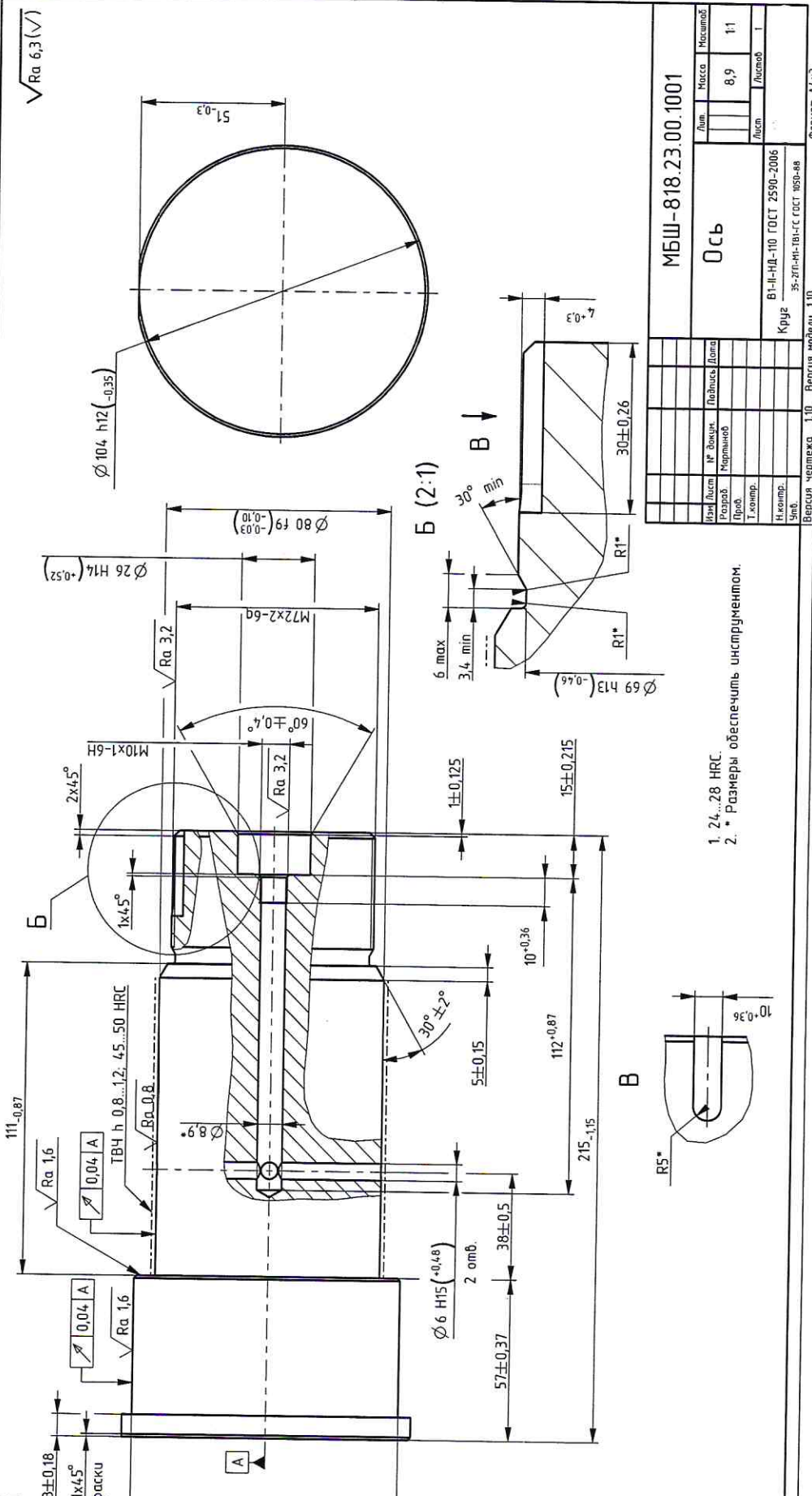
Формат А3





МБШ-818-МБШ

Изд. № докум.	Взам. инв. №	Изд. № докум.	Подп. и дата	Сред. №	Перв. подп.
---------------	--------------	---------------	--------------	---------	-------------



МБШ-818.23.00.1001			
Ось			
Изд. № докум.	Взам. инв. №	Изд. № докум.	Подп. и дата
Разраб.	Провер.	Техн. эк.	Листов
Лист	Листов	Листов	Листов
МБШ-818-МБШ	ГОСТ 2590-2006	ГОСТ 2590-2006	ГОСТ 2590-2006
35-УП-МБ-18-Г	ГОСТ 1050-88	ГОСТ 1050-88	ГОСТ 1050-88
Формат А4х3	Версия чертежа 1.10	Версия модели 1.10	Формат А4х3

МБШ-818-ШМ

✓ Ra 12,5 (✓)

Рис. 1

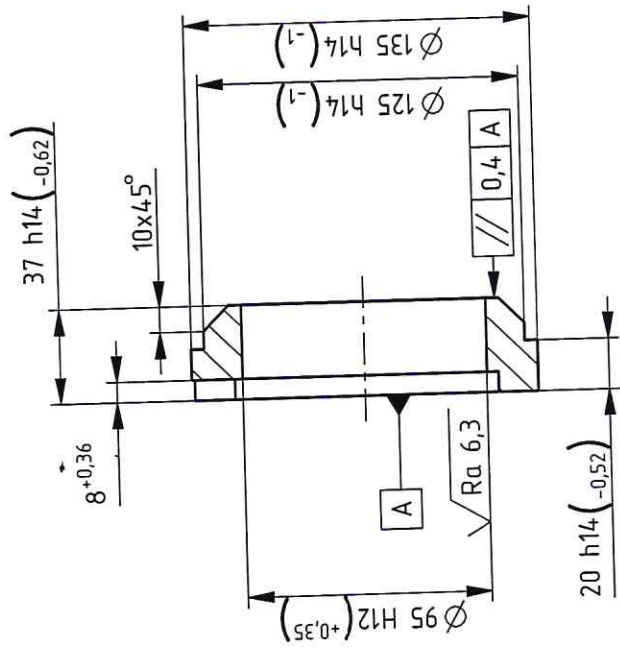
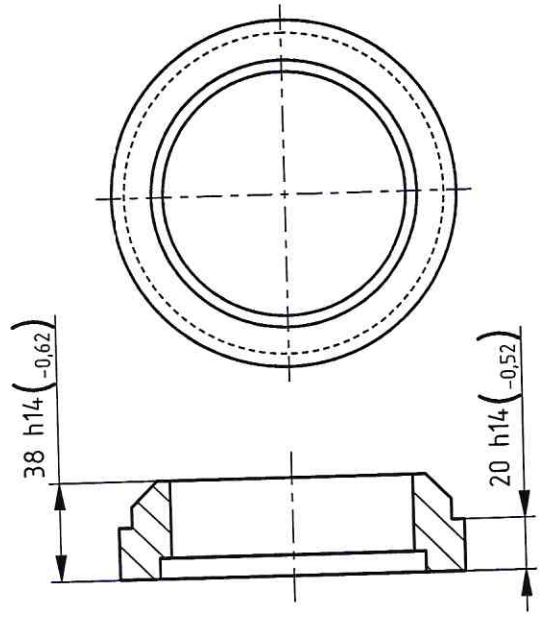


Рис. 2  
Остальное - см. Рис. 1.



Описание	Рис.	Масса, кг
МБШ-818.22.22.1006	1	1,563
-01	2	1,628

МБШ-818.22.22.1006				Лист	Масса	Масштаб
Втулка				Ск. таблицу	1:2	
Труба				Лист	Листов	1
14.6x36 ГОСТ 8732-78						
В 35 ГОСТ 8731-74						
Формат А3						



МБШ-812.23.70.3002

Лист 1 из 1

Спецификация

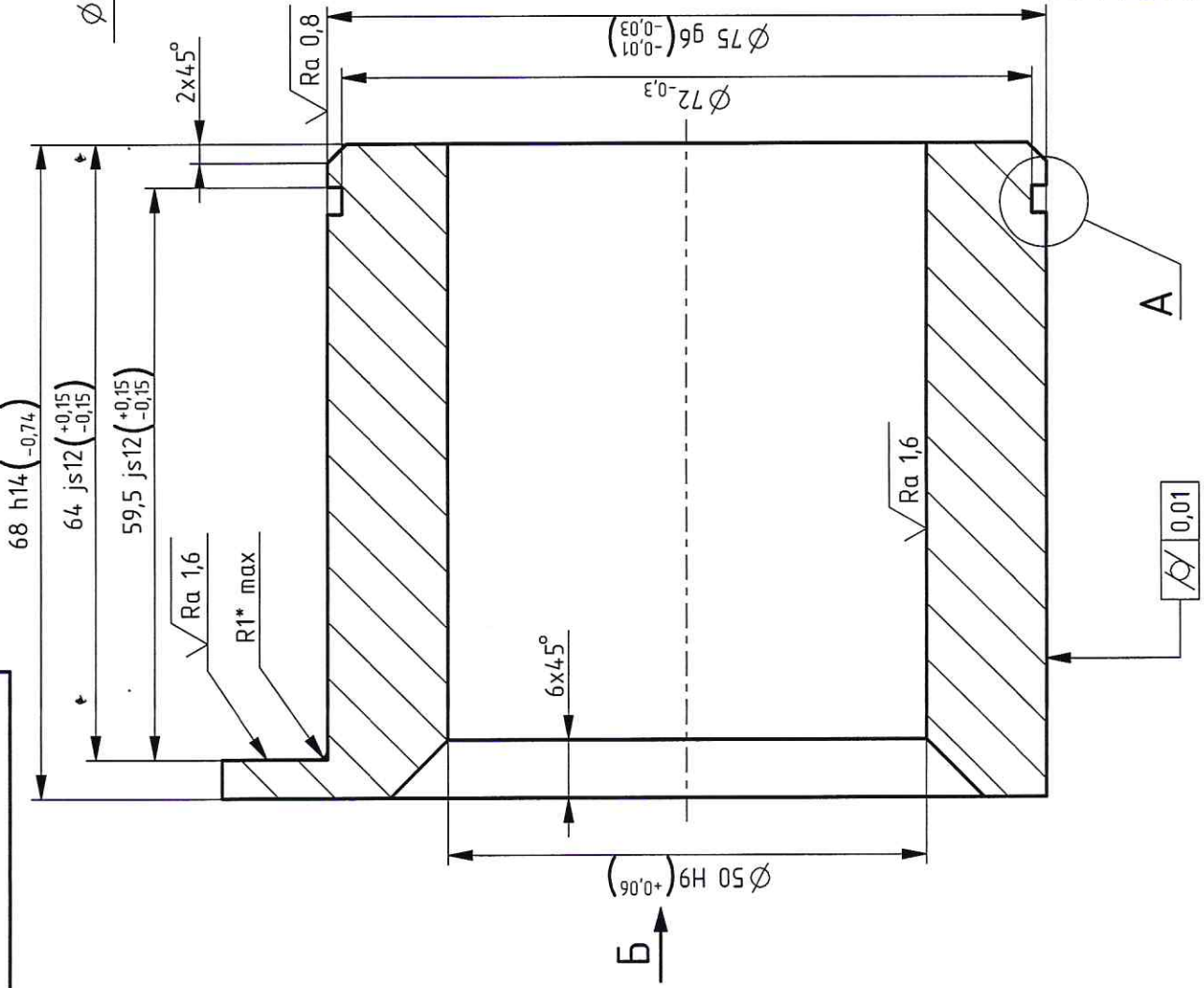
Лист 1 из 1

Лист 1 из 1

Лист 1 из 1

Лист 1 из 1

Лист 1 из 1



$\sqrt{Ra\ 6,3(\checkmark)}$

Б (1:1)

А (4:1)

- \*Размер обеспечить инструментом
- 28...32 HRC
- Покрытие: Хим.Окс.п.м. ГОСТ 9.306-85.

МБШ-812.23.70.3002

Втулка

В1-И-НД-100 ГОСТ 2590-2006  
35-2ГП-М1-ТВ1-ГС ГОСТ 1050-88

Формат А3



$$\sqrt{\text{Ra } 12,5(\checkmark)}$$

Technical drawing of a mechanical part, likely a shaft or pin, showing dimensions and surface finish. The drawing is a cross-section view. The main body has a diameter of  $20 \pm 0,52$ . The top section has a diameter of  $26 \pm 0,42$ . The total height of the top section is  $50 \pm 0,62$ . The height of the top section above the main body is  $20 \pm 0,5$ . The surface finish is specified as  $Ra\ 6,3$ . The drawing includes a dashed centerline and a hatched area indicating a specific material or finish.

1. 26...32 НРС.
2. \*Размеры обеспечить инструментом.
3. Покрытие: Ц6. хр. ГОСТ 9.306-85.

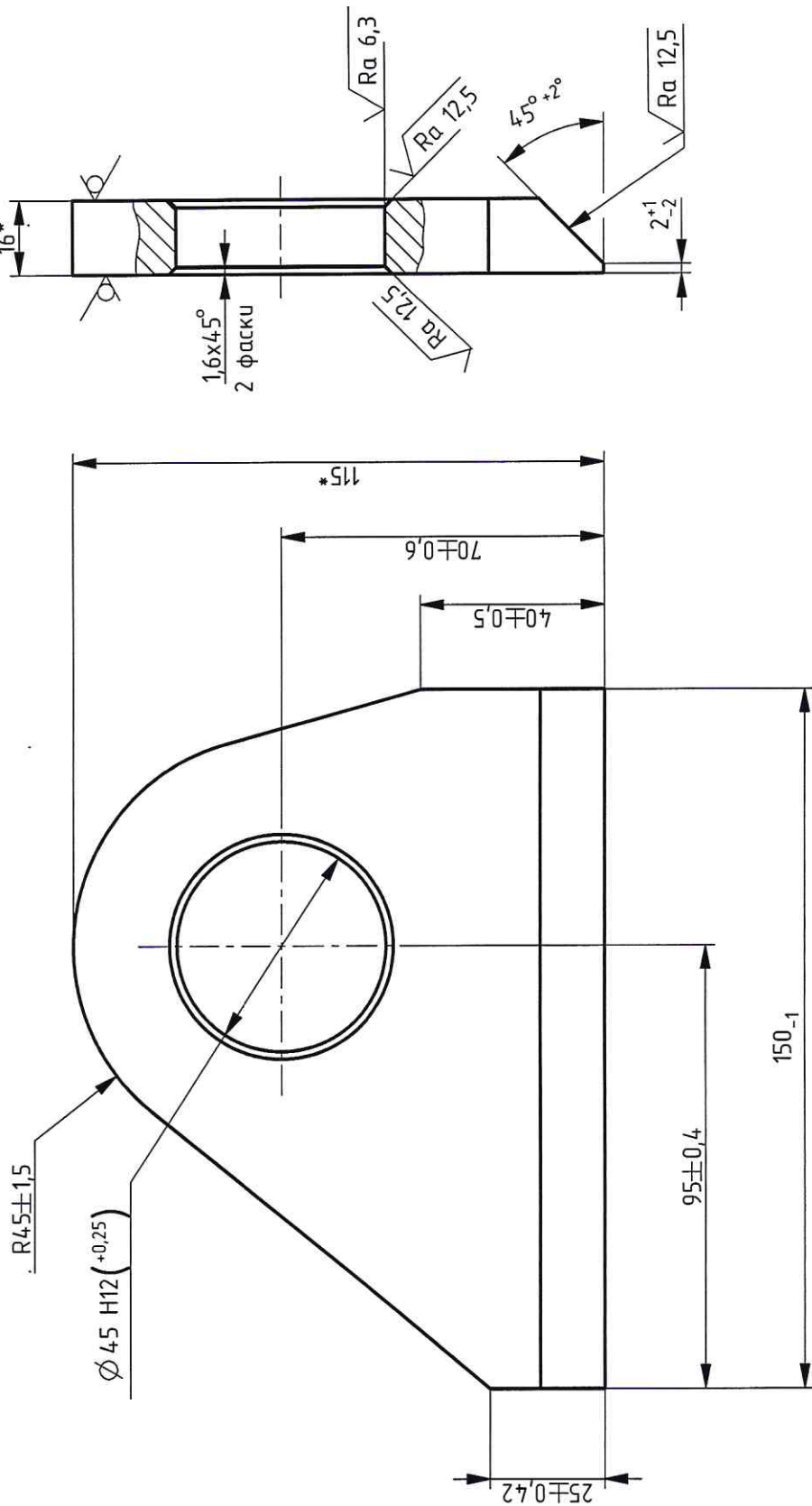
[illegible]



МБШ-812.23.40.1103

МБШ-812.23.40.1103 – изображено,  
МБШ-812.23.40.1103-01 – зеркальное отражение.

$\sqrt{Ra\ 50(\checkmark)}$



\* Размеры для справок.

МБШ-812.23.40.1103

Процедура

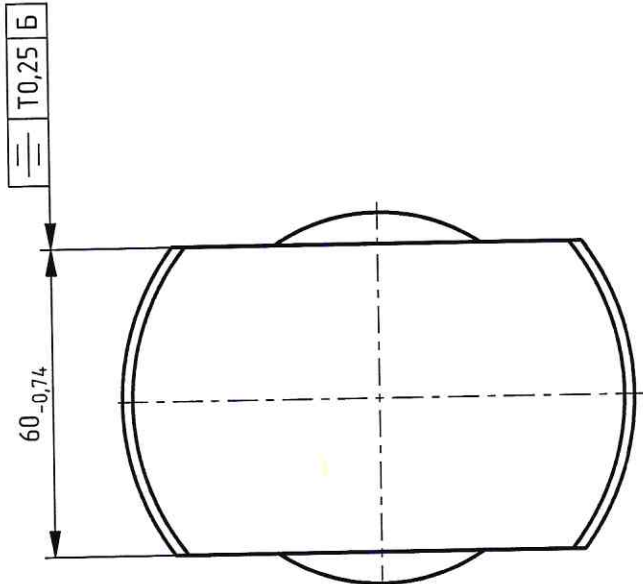
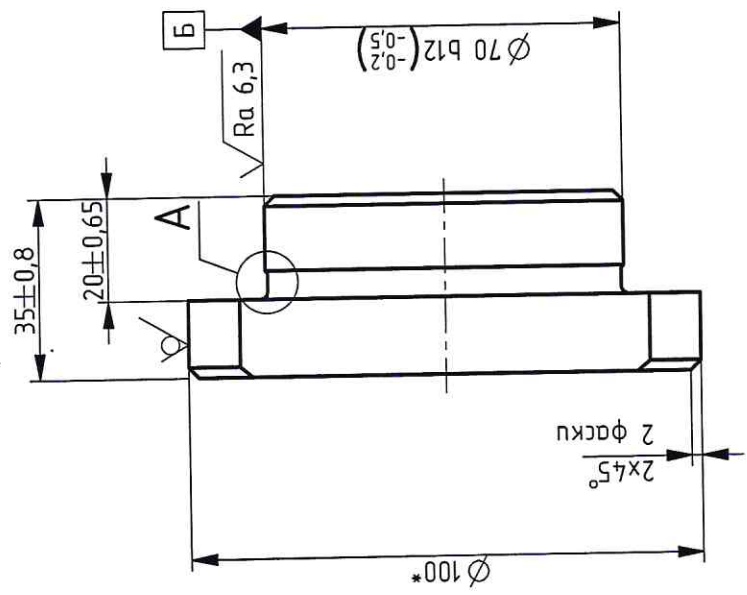
Лист  
Б-ПН-0-16 ГОСТ 19903-74  
390-ЮХСНД-св-12 ГОСТ 19281-89

Версия чертежа 0.9

Формат А3

МБШ-812.23.40.0007

$\sqrt{Ra\ 12,5(\checkmark)}$



- 1.\*Размеры для справок.
- 2.\*\*Размеры обеспечить инструментом.
- 3. Покрытие Хим.Окс.прм ГОСТ 9.306-85.

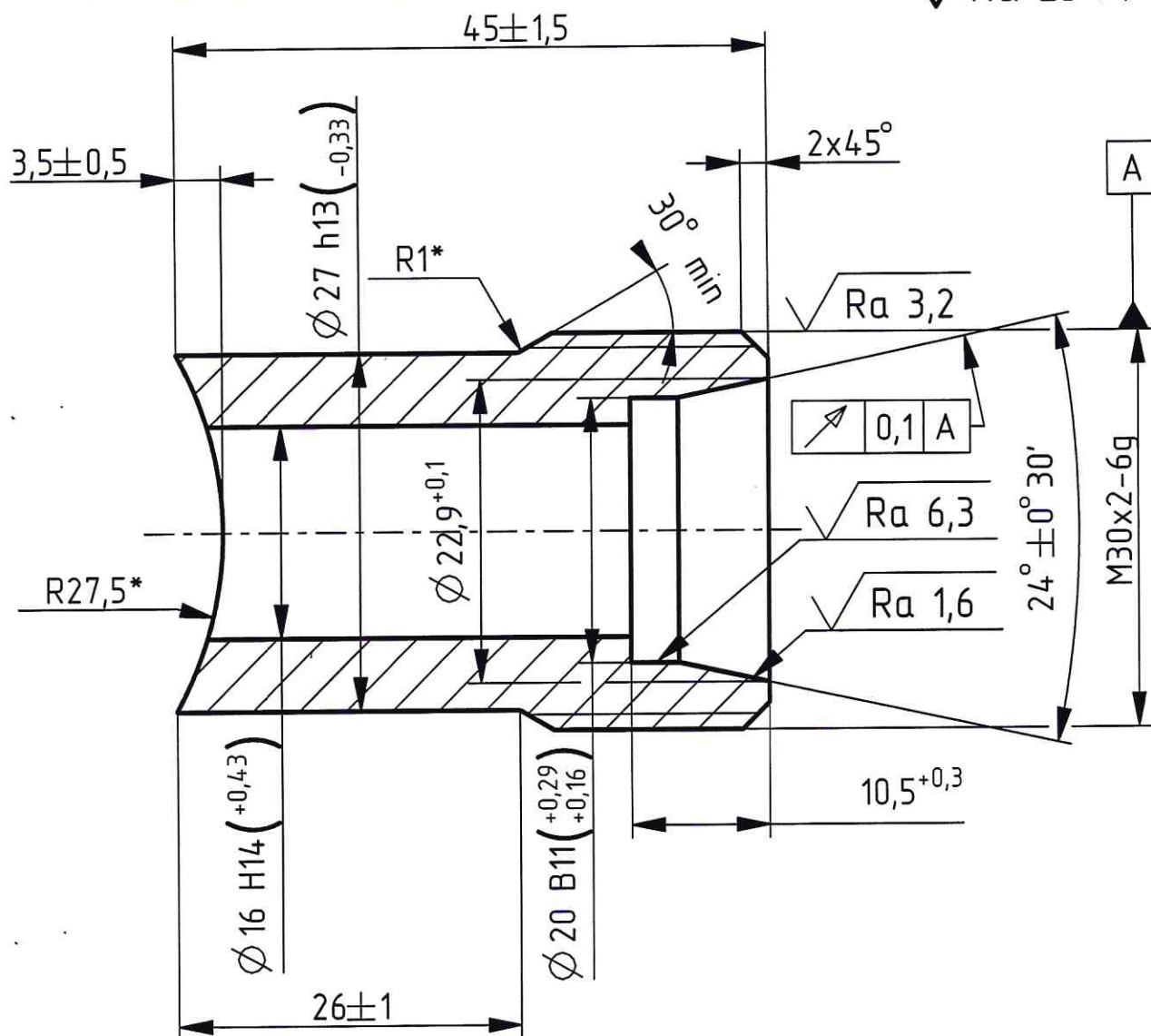
МБШ-812.23.40.0007				Масса		Масштаб	
Ось				1,3		1:1	
В1-И-НД-100 ГОСТ 2590-2006				Лист		Листов	
Круг				1		1	
В1-И-НД-100 ГОСТ 2590-2006				Лист		Листов	
35-2П-М1-ТВ1-ТС ГОСТ 1050-88				Лист		Листов	
Упл.				Лист		Листов	
Н.контр.				Лист		Листов	
Т.контр.				Лист		Листов	
Разраб.				Лист		Листов	
Изм/Лист				Лист		Листов	
№ докум.				Лист		Листов	
Подпись				Лист		Листов	
Дата				Лист		Листов	
Арефьев				Лист		Листов	
Формат А3				Лист		Листов	





МБШ-812.21.40.0203

$\sqrt{Ra\ 25(\checkmark)}$



\* Размеры обеспечить инструментом.

МБШ-812.21.40.0203

Штуцер

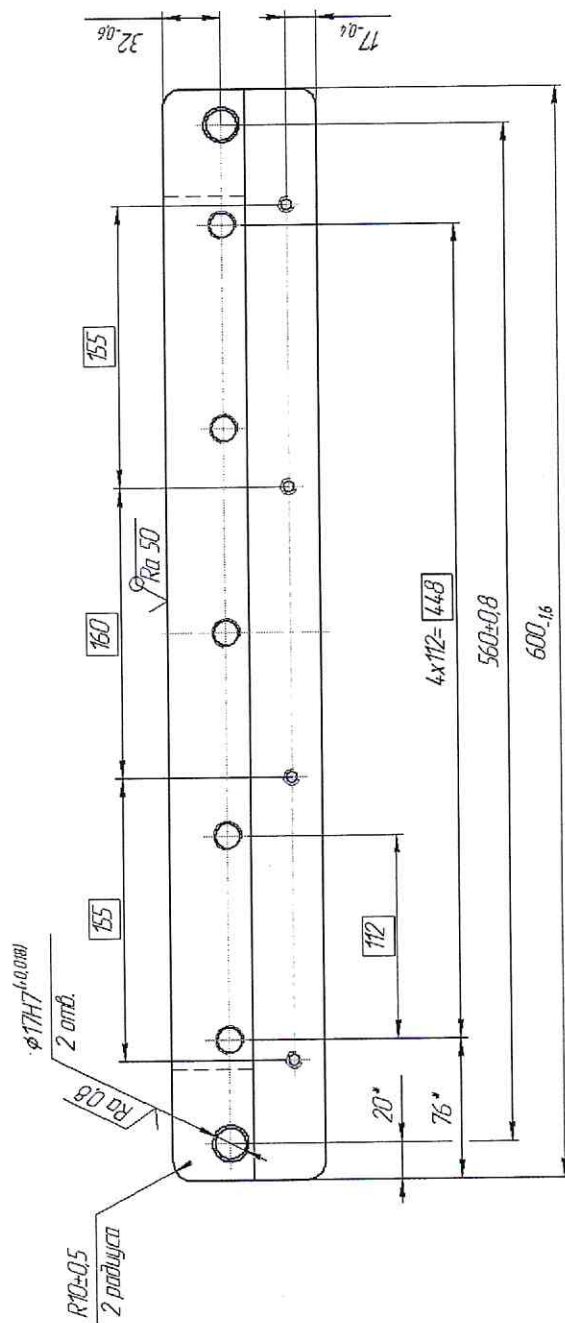
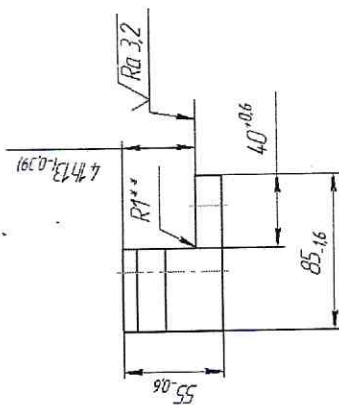
Лист	Масса	Масштаб
0,13	0,13	2:1
Лист	Листов	1

В1-И-НД-36 ГОСТ 2590-2006  
Круг 35-2ГП-М1-ТВ1-ГС ГОСТ 1050-88

Версия чертежа 0.1 Версия модели 0.1

Формат А4



$\sqrt{Ra\ 12,5\ (\checkmark)}$ 

- 1 \*Размеры листа стандарты
- 2 \*\* Размер отстоячьих инструкций
- 3 Число деловых соглашений

MSU-519.24.26.3001A 3M.

[illegible]

178494	178494
178494	178494