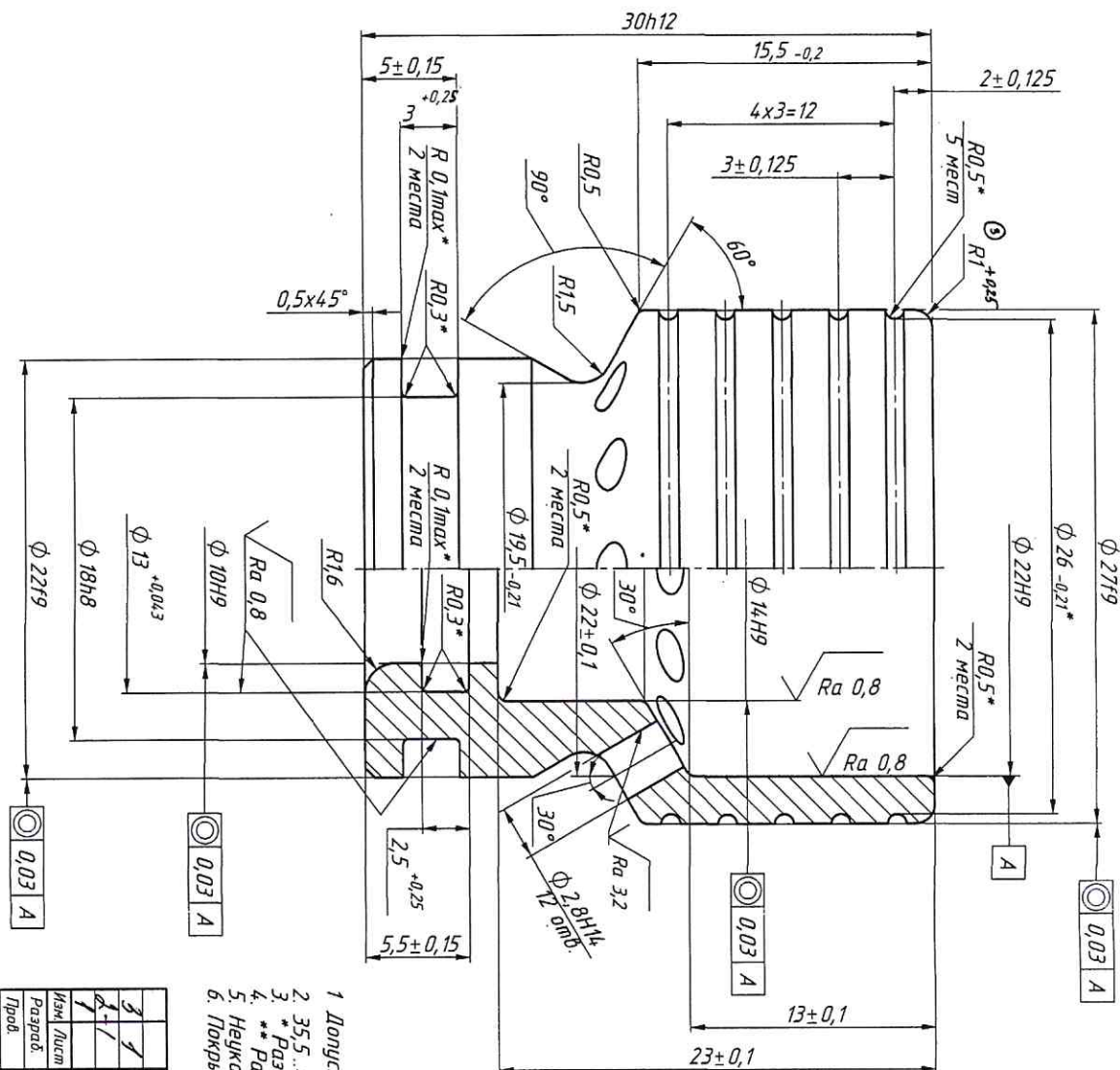


~~Формат А4~~

Инв. № подл.	Подпись и дата	Взам. инв. №	Инв. № дубл.	Подпись и дата
34563	А. - 28.09.11			

Справ. №	Перв. примен.
	9Г5.891.343

Э60.740.8.16



1. Допускается изготавливать из стали 14Х17Н2-В-1-ТУ14-1-3957-85, 27...35 НРСЗ.
2. 35,5...43,5 НРСЗ.
3. * Размеры обеспеч. инстр.
4. ** Размер для справок.
5. Неуказанные предельные отклонения размеров по ГОСТ 100022-80.
6. Покрытие: Хим.Пас.

25-н12 ГОСТ 7417-75

27...35 НРСЗ.

9Г8.034.093

Корпус замка

Лист	Масса	Масштаб
0-0,14	4,6,90 г	4:1

Лист 1

25-В1 ГОСТ 2590-2006

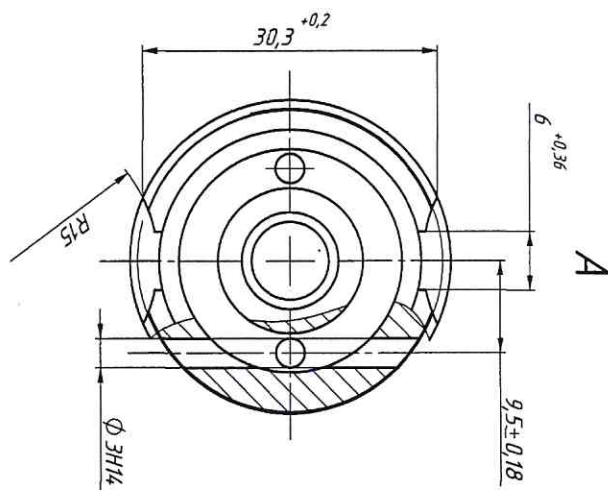
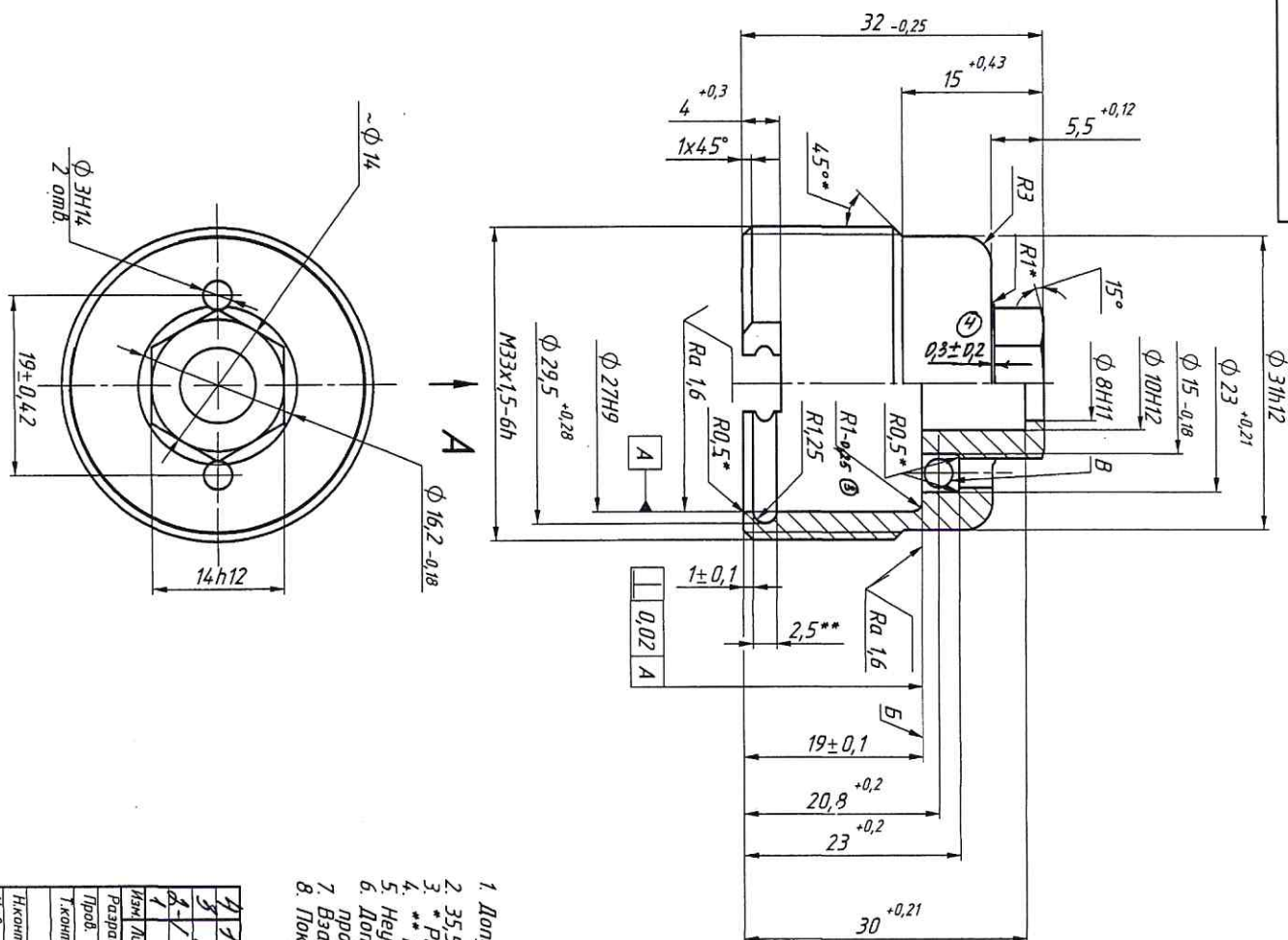
Круге 07Х16Н6-Ш ТУ 14-1-1660-76

Копирал

Формат А3

Справ. №	Перв. примен.
	9Г5.891.343

958.054.302


$$\sqrt{R_d 3,2 (V)}$$

1. Допускается изготавливать из круга 36-412 ГОСТ 7417-75 14Х17Н2-В-Т-ТУ14-1-3957-85, 27...35 НРСЗ.
2. 35...4,3,5 НРСЗ.
3. **Размеры обеспеч.
4. **Размер для справок.
5. Неукладные предельные отклонения размеров по ГОСТ 100022-80.
6. Допускается выгибание и прорыв торца б в зоне отб. в. Заготовки в зоне прорыва не допускаются.
7. Взаимное расположение шестигранника, пазов и отверстий произвольное.
8. Покрытие: Хим.Пас.

4	1	918.054.302	10.08.14	10.08.14	10.08.14
3	1	918.054.302	10.08.14	10.08.14	10.08.14
2	1	918.054.302	10.08.14	10.08.14	10.08.14
1	1	918.054.302	10.08.14	10.08.14	10.08.14
Изм.	Лист	№ докум.	Подп.	Датум	
Разраб.	Климова	Шко	08.11		
Прод.	Климова	Шко	08.11		
Г. эконтр.	Шиндир				
Н. эконтр.	Козлова				
Читб	доминин				
Именное удостоверение					
Крышка упорная					
36-В1 ГОСТ 2590-2006					
Круг 01Х16Н6-Ш ТУ 14-1-1660-76					
Копировали					
Формат А					

ПГК-Р

Перв. примен.

9Г8.340.010

Справ. №

Подпись и дата

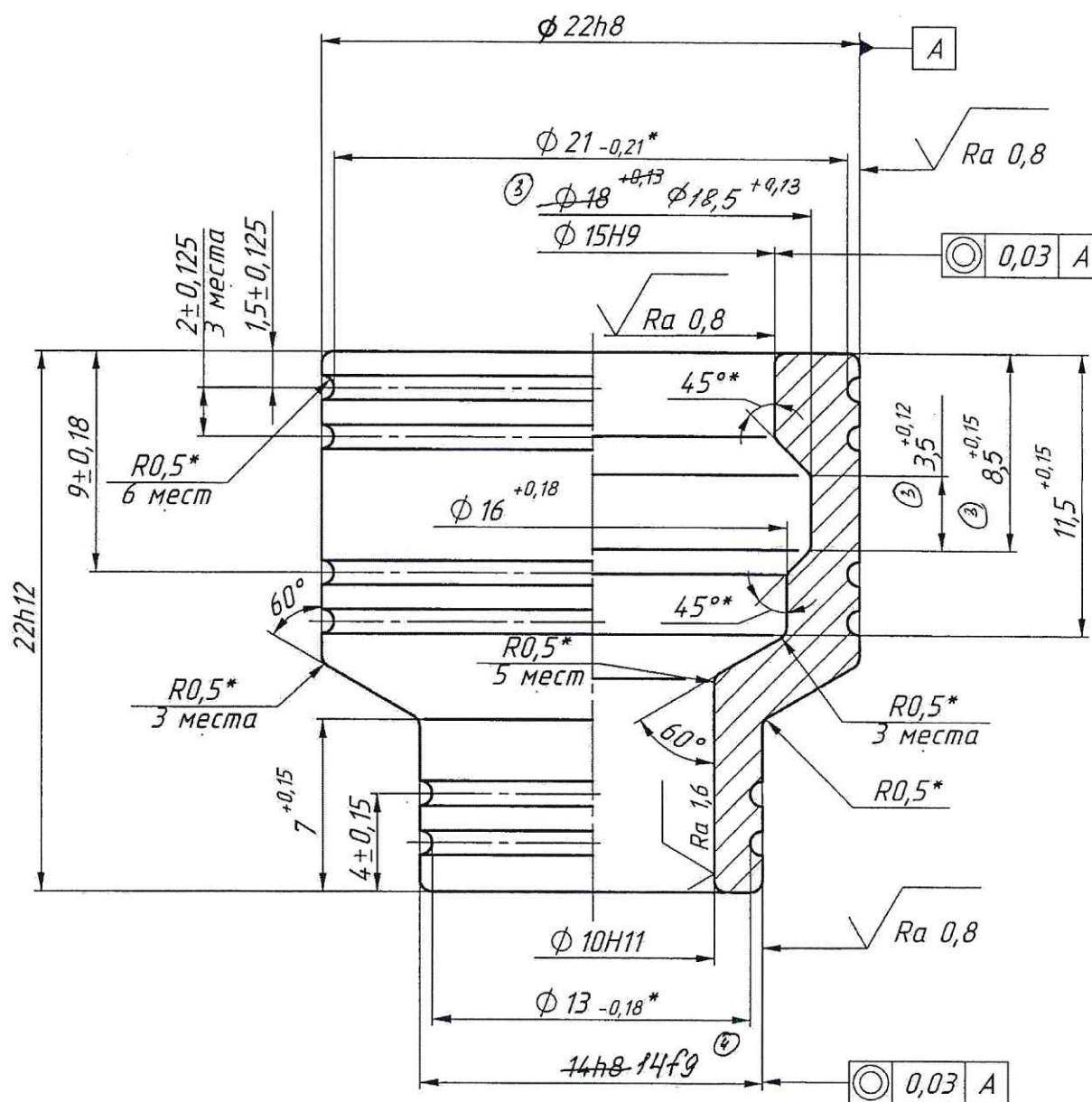
Инв. № дубл.

Взам. инв. №

Подпись и дата

Инв. № подл.

010'07E'8J6

 $\sqrt{Ra\ 3,2}$ 

1. 27...35 HRCз.
2. *Размеры обеспеч. инстр.
3. Покрытие: Хим.Пас.
4. Неуказанные предельные отклонения размеров по ОСТ 100022-80.

4-1	9Г8.340.010	04.04.14
3-3	9Г8.340.010	03.14
2-1	9Г8.340.010	27.09.13
1	9Г8.340.010	16.01.14
Изм.	Лист	№ докум.
Разраб.	Климова	06.11
Пров.	Ковалев	06.11
Т.контр.	Шпиар	
Н.контр.	Козлова	06.11
Утв.	Замятин	06.11

9Г8.340.010

Муфта

Лит. Масса Масштаб

0,4 А 23,19 г 4:1

Лист Листов 1

24-В1 ГОСТ 2590-2006
Круг 14Х17Н2-8-Т ТУ14-1-377-72

Обозначение зарегистрировал

Копировал

Формат А4

Файл: 9Г8.340.010 Муфта Версия: 1.4

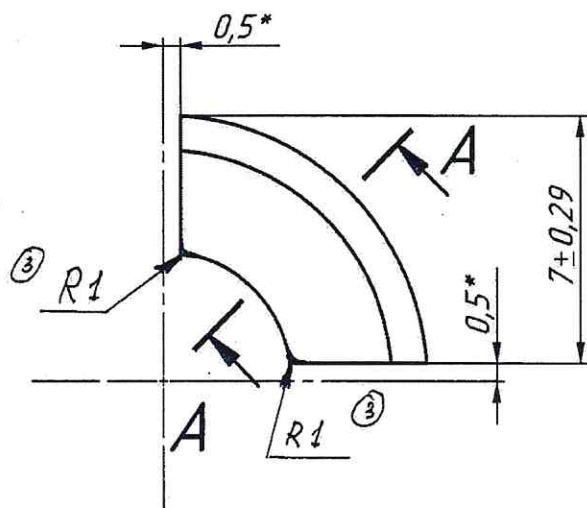
ПГК-Р

Перв. примен.

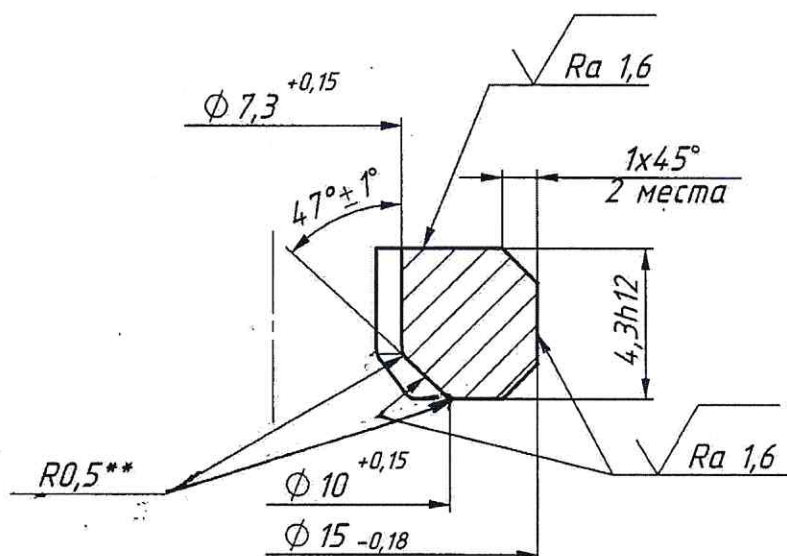
9Г8.366.045

Справ. №

5Г8.366.045

 $\sqrt{Ra\ 3,2}$ (✓)

A-A



1. * Размеры для справок.
2. ** Размер обеспеч. инстр.
3. Покрытие: Хим.Пас.
4. Неуказанные предельные отклонения размеров по ГОСТ 100022-80.

9Г8.366.045

Сухарь

Лист. Масса Масштаб

0.01A 0.88 ± 5:1

Лист 1

16-h12 ГОСТ 7417-75
Круг 14X17H2-B-T-TY14-1-3957-85

М. экспертиза

Подпись и дата

Инв. № дубл.

Взам. инв. №

Подпись и дата

Инв. № подл.

3-2	9Г53386	2-31.03.14
2-1	9Г53324	2-27.09.13
1	9Г53054	2-20.08.14
Изм.	Лист	№ докум.
Разраб.	Климова	26.11
Пров.	Ковалев	26.11
Т.контр.	Шпинар	
Н.контр.	Козлова	26.11
Утв.	Зямятин	26.11

Обозначение зарегистрировал

Копировал

Формат А4

Файл: 9Г8.366.045 Сухарь Версия:

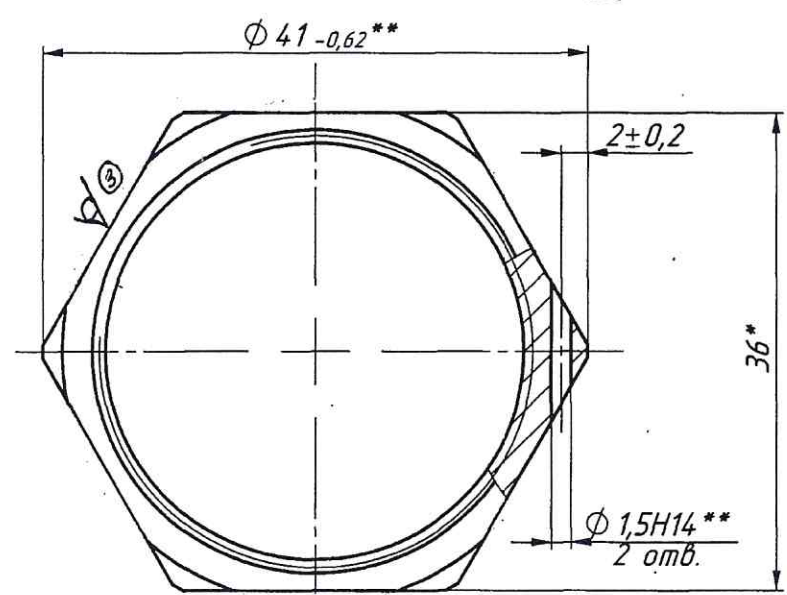
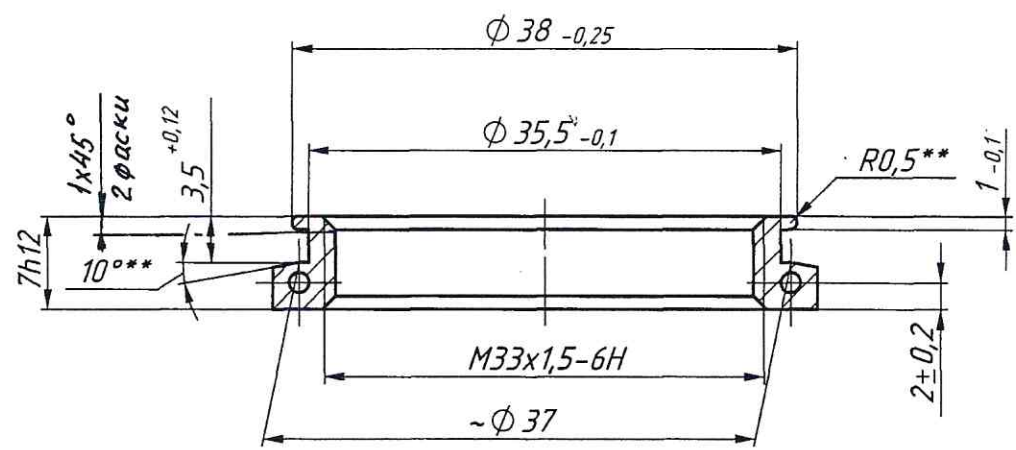
Файл: 9Г8.930.141 Версия: 1.1

Перв. примен.	9Г4.090.002
Справ. №	

Инв. № подл.	34562
Подпись и дата	29.08.11
Взам. инв. №	
Инв. № дубл.	
Подпись и дата	

171'0E6'8'J6

$\sqrt{Ra\ 3,2\ (V)}\ \textcircled{3}$



1. 35,5 ... 40,5.HRC_э.
2. * Размер для справок.
3. ** Размеры обеспеч. инстр.
4. Допускается след зацентровки при выполнении контрольных отв.
5. Покрытие Кд9.хр.

9Г8.930.141

Изм.	Лист	№ докум.	Подп.	Дата
Разраб.	Климова			26.11
Пров.	Ковалев			26.11
Т.контр.	Шинар			
Н.контр.	Козлова			
Утв.	Замятин			06.11

Контргайка

Лит.	Масса	Масштаб
0,0,А	15.48 г	2:1
Лист	Листов 1	

Шестигранник 36-h12 ГОСТ 8560-78
30ХГСА-В-Т ТУ14-1-950-86

Обозначение зарегистрировал

Копировал

Формат А4

ПГК-Р

Перв. примен.
9Г8.891.136

Справ. №

М. экспертиза

Подпись и дата

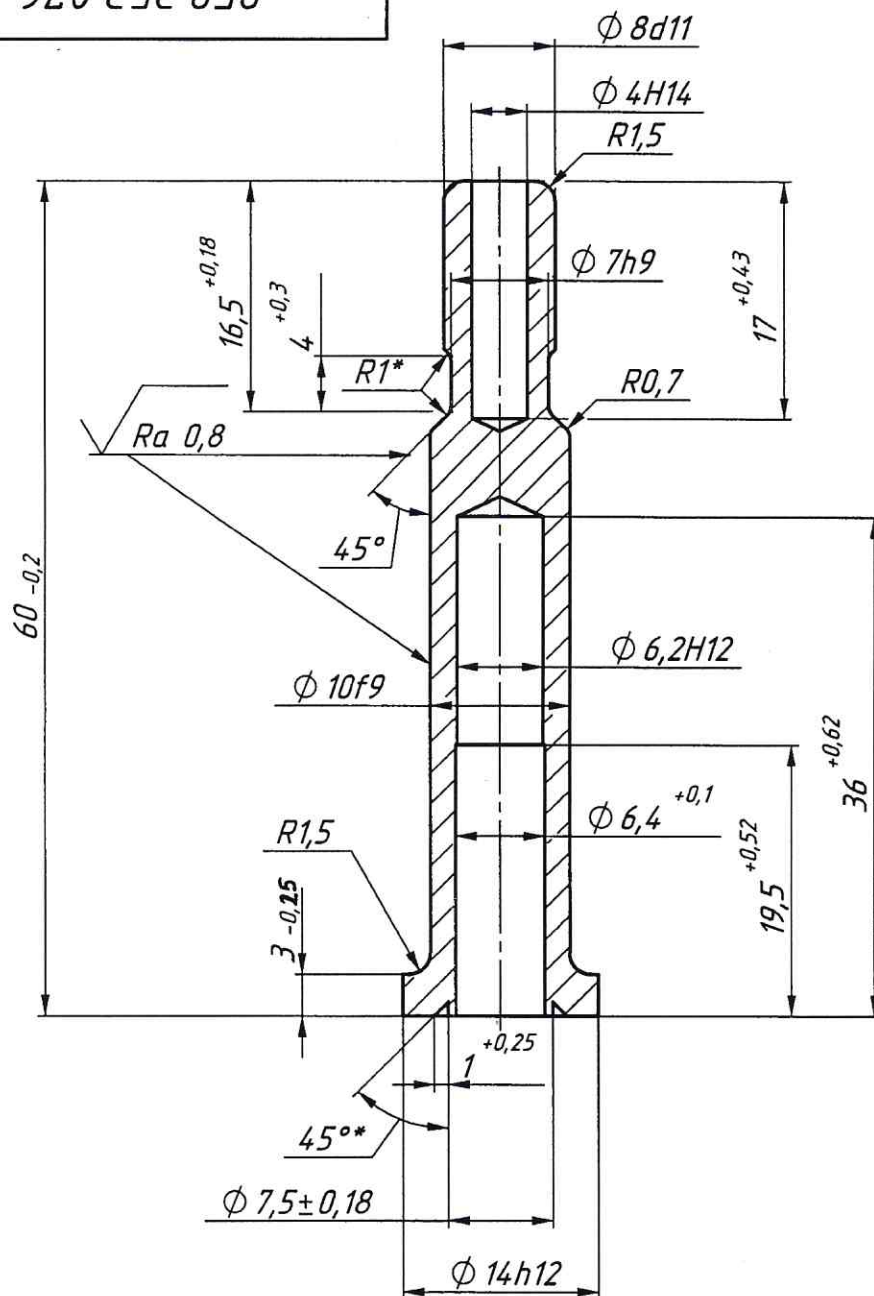
Инв. № дубл.

Взам. инв. №

Подпись и дата

Инв. № подл.

9Г8.353.076

 $\sqrt{Ra\ 3,2\ (\checkmark)}$ 

- 16-h12 ГОСТ 7417-75
- Допускается изготовление из Круг 14X17H2-B-T-ТУ14-1-3957-85, 27...35 HRCз.
 - 35,5...43,5 HRCз.
 - * Размеры обеспеч. инстр.
 - Неуказанные предельные отклонения размеров по ОСТ 100022-80.
 - Покрывтие: Хим.Пас.

9Г8.353.076

1

2-1	9Г53324	27.09.13
1	9Г53054	26.11.11
Изм.	Лист	№ докум.
Разраб.	Климова	06.11
Пров.	Ковалев	06.11
Т.контр.	Шпиар	
Н.контр.	Козлова	
Утв.	Замятин	06.11

Шток

Лит.	Масса	Масштаб
0.0.А	23.45 г	2:1
Лист	Листов 1	

20-B1 ГОСТ 2590-2006
Круг 07X16H6-Ш ТУ 14-1-1660-76

Обозначение зарегистрировано

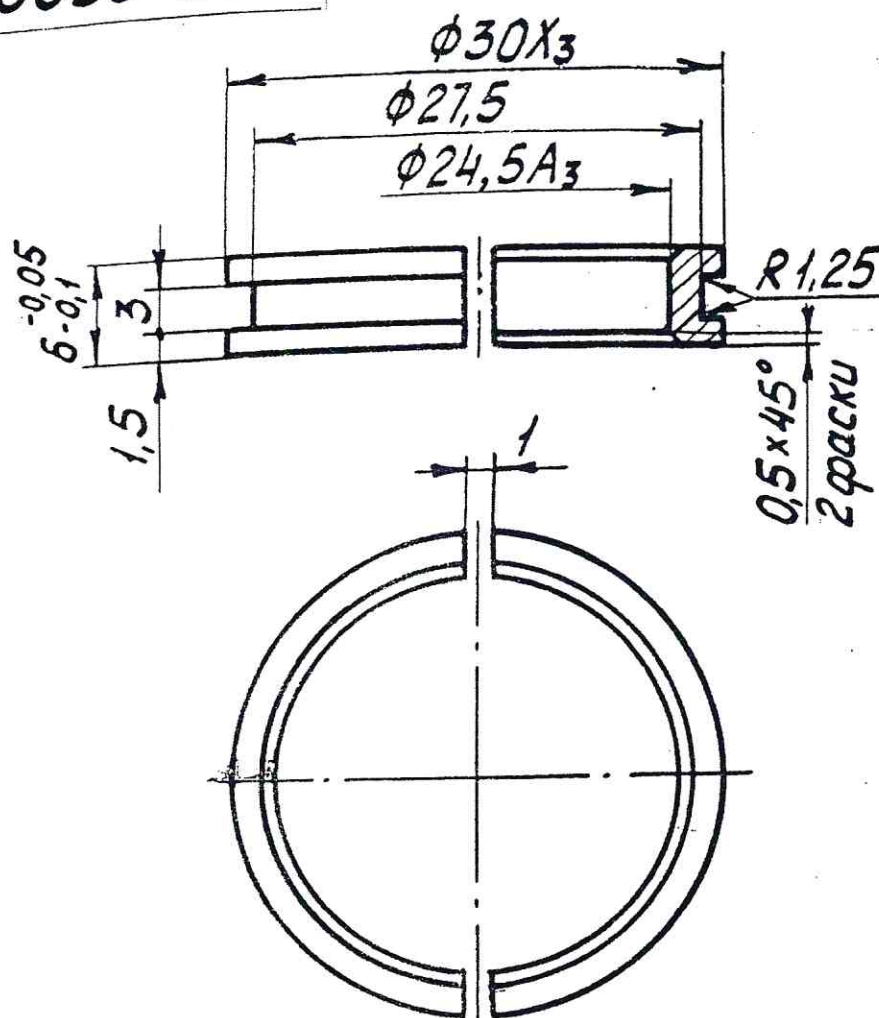
Копировал

Формат А4

Файл: 9Г8.353.076 Шток Версия:1.1

1272-2099-000

R_z20



1. Термообработать HRC_{25...35}, Группа контроля 4 ОСТ 100021-78. Допускается снижение твердости по Роквеллу до HRC_{24.23}.
2. Покрытие: Хим. Пас.
3. Клеить на бирке.
4. Допускается изготовление из стали 07Х16Н6-Ш ТУ 14-1-1660-76.
5. Неуказанные предельные отклонения размеров по 722-АТ. ОСТ 100022-80

26-(14)-9-4-19

АПС - 6602-2731 -

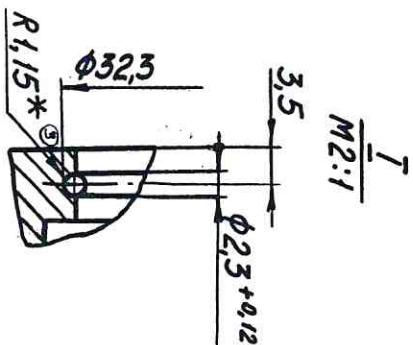
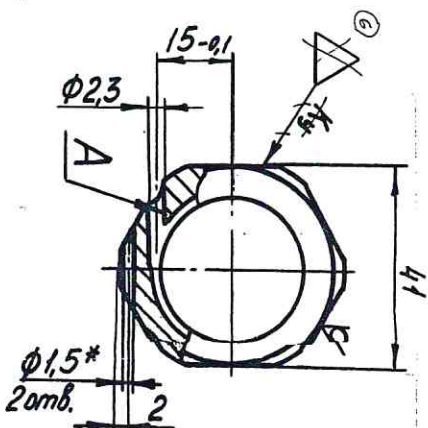
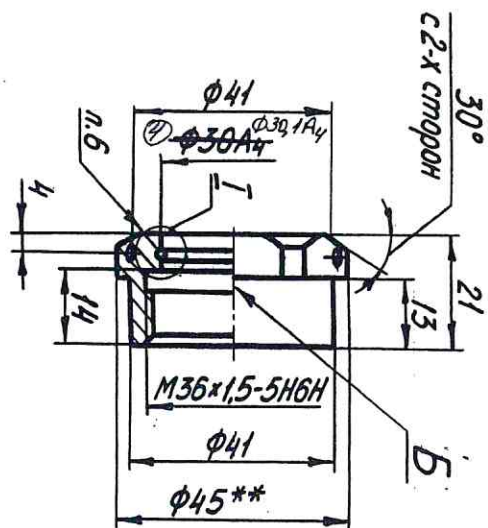
Лист	№ докум.	Подпись	Дата
УТ-519-89	МК196-85	(Подп.)	11.7.85
Мусатова (подп.)	4.04.74		
Соловьева (подп.)	9.04.74		
Сазанский (подп.)	11.04.74		
Хорчинский (подп.)	11.04.74		

Полукольца

Литера	Масса	Масштаб
Б	0,012	2:1
Лист	Листов 1	

АПС-6602-2732А

К220



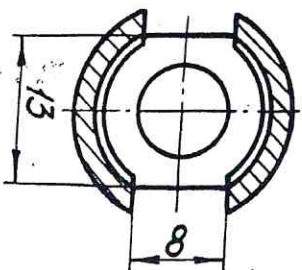
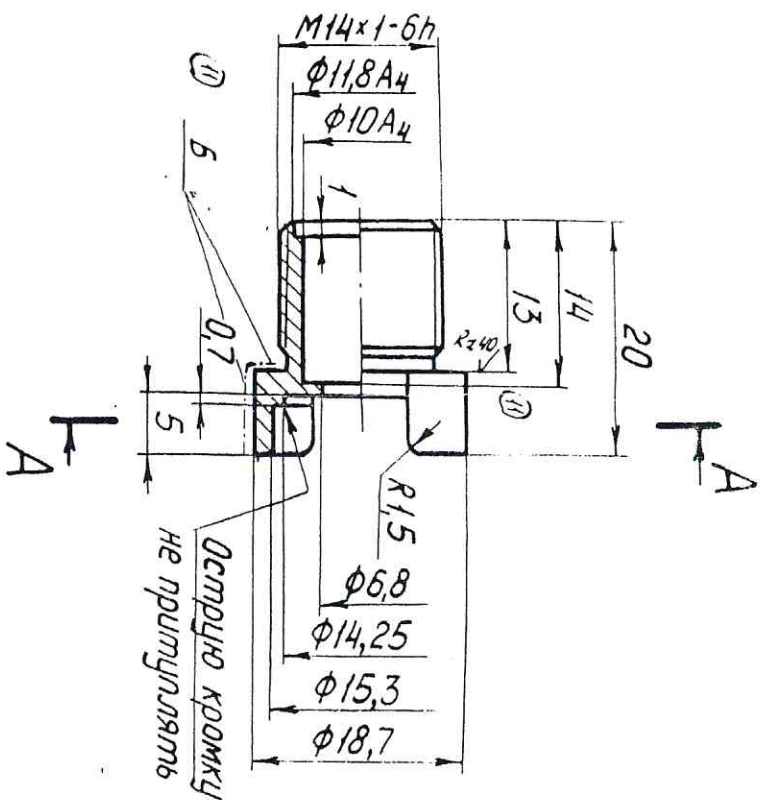
1. Термобалласт НРЗ-35...39. Группа контро-
ля 4 ОСТ100021-78.
2. Проточка и фаски резьбы по ОСТ100010-81.
3. *Размер обеспеч. инстр.
4. **Размер для справок.
5. Неуказанные предельные отклонения разме-
ров по ОСТ100022-80.
6. Место контроля твердости.
7. Покрытые: кад.-фос.-окс.-кад.хр. ⑤
8. Допускается след зацентровки при выполнении
контрольных отверстий и отверстий А.
9. При обработке граней под ключ на поверхнос-
ти Б допускается след от инструмента на ве-
личину не более 1,5 мм.
10. На ф 41 допускается люфт от шести-
гранника гаубинол 0,3 мм.
11. Допускается выполнение 2-х контрольных
отверстий смещенными на $\Delta 60^\circ$ против
часовой стрелки.

Изм. № подл.	Подпись и дата	Взам. инв. №	Изм. № дубл.	Подпись и дата
6104	МММ-25.03.04			

4-1-0153579	Проф. 1.10.15.
6-1-0152548	Проф. 1.12.08
5-1-0152405	Проф. 1.05.08
4-1-0152403	Проф. 1.07.08

Изм. № подл.	Подпись и дата	Изм. № дубл.	Подпись и дата
4-1-0153579	Проф. 1.10.15.		
6-1-0152548	Проф. 1.12.08		
5-1-0152405	Проф. 1.05.08		
4-1-0152403	Проф. 1.07.08		

Изм. № подл.	Подпись и дата	Изм. № дубл.	Подпись и дата
4-1-0153579	Проф. 1.10.15.		
6-1-0152548	Проф. 1.12.08		
5-1-0152405	Проф. 1.05.08		
4-1-0152403	Проф. 1.07.08		



- ⑩ 4. Термообработать. НК_{25...35} (группа контроля 4 ОСТ 1.00021-78. Допускается снижение твердости по Роквеллу до НК_{27.23}
2. Допускается изготовление из стали 07Х16Н6-Ш ту 14-1-1660-76.
- ⑨ 3. Проточка и фаски резьбы по ОСТ 1.00010-74.81
4. Покрытые: хлм. пас.
5. Клеить на бурке.
6. Неуказанные предельные отклонения размеров механически обрабатываемых поверхн. по 722-АТ. ОСТ 1.00022-80.
7. Притупить острые кромки в пазу р-р 8 радиусом или фаской до 1мм.
- ⑪ 8. На под. 5 допускается выработка риско глубиной 0,1 мм от выхода инструмента.

26-(14)-4-19-9-1

АПС-6602-2874

Корпус

Изм.	Лист	№ докум.	Подпись	Дата
И	1	УП-46-91	В.В.В.	15.03.89
И	1	УП-519-89	В.В.В.	15.03.89
И	1	ИК-368-87	В.В.В.	14.11.87
Разработ.	И.И.И.	И.И.И.	И.И.И.	И.И.И.
Провер.	И.И.И.	И.И.И.	И.И.И.	И.И.И.
Т. контр.	И.И.И.	И.И.И.	И.И.И.	И.И.И.
Нач. КБ	И.И.И.	И.И.И.	И.И.И.	И.И.И.

Литера Масса Масштаб

6 0,009 2:1

Лист Листов

1

АПС-6602-2876

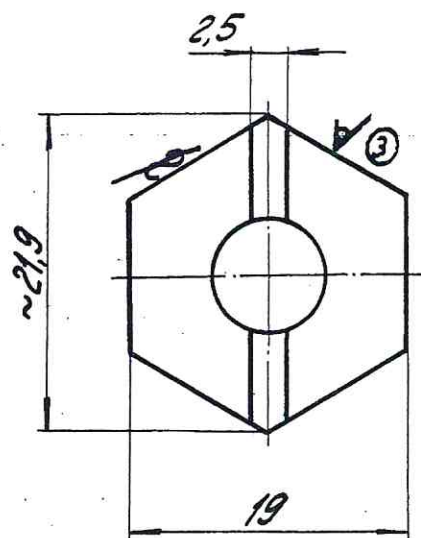
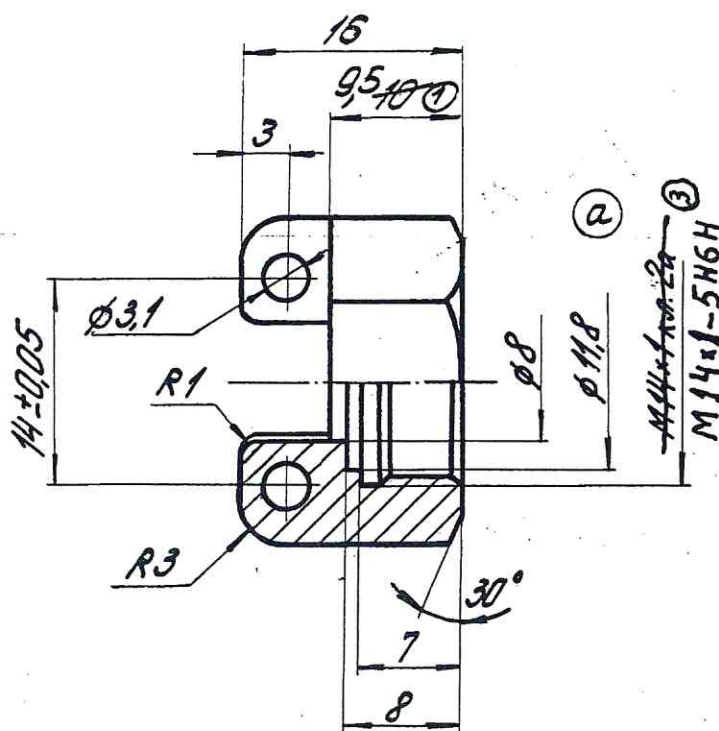
R₂₀ (✓) ③ 75/7

Перв. примен.

Справ. №

АПС-6602-2870

ЕСКД



- ⑤ 1. Проточка и фаски резьбы по ОСТ 1.00010-74.81
2. Отверстия для контролки по 182АТ-3.
3. Покрытие: Ан. Окс. красное.

- ⑤ ④ ⑤ 4. Клеить на бирке для тарти не более 50 штук
5. Неуказанные предельные отклонения размеров механически обрабатываемых по 722АТ.
- ⑤ ОСТ 100022-80

6	УТ-69-90	31.03.90
5	УТ-519-89	70989
4	УК-196-86	11.07.86
3	УК-299-82	24.09.82
2	П191-80	28.04.80
1	П270-80	18.10.80
а	У-52-935	10.44
Зам. 1	У-52-817	17.12.77
Изм. Лист	№ докум.	Подп. Дата
Разработ	Мусатов	17.12.77
Проверил	Галовьева	19.4.80
Т. контр.	Жаров	18.12.80
Нач. бр.	Корчинский	17.12.80
Н. контр.	Янныкин	17.12.80
Утвердил	Бахрамов	17.12.80

③ - 4-9

АПС-6602-2876

Галка

Лит.	Масса	Масштаб
Б	0,045	2:1
Лист	Листов 1	

Продукт ДМБТ кр. 24
ГОСТ 4783-68 21488-76