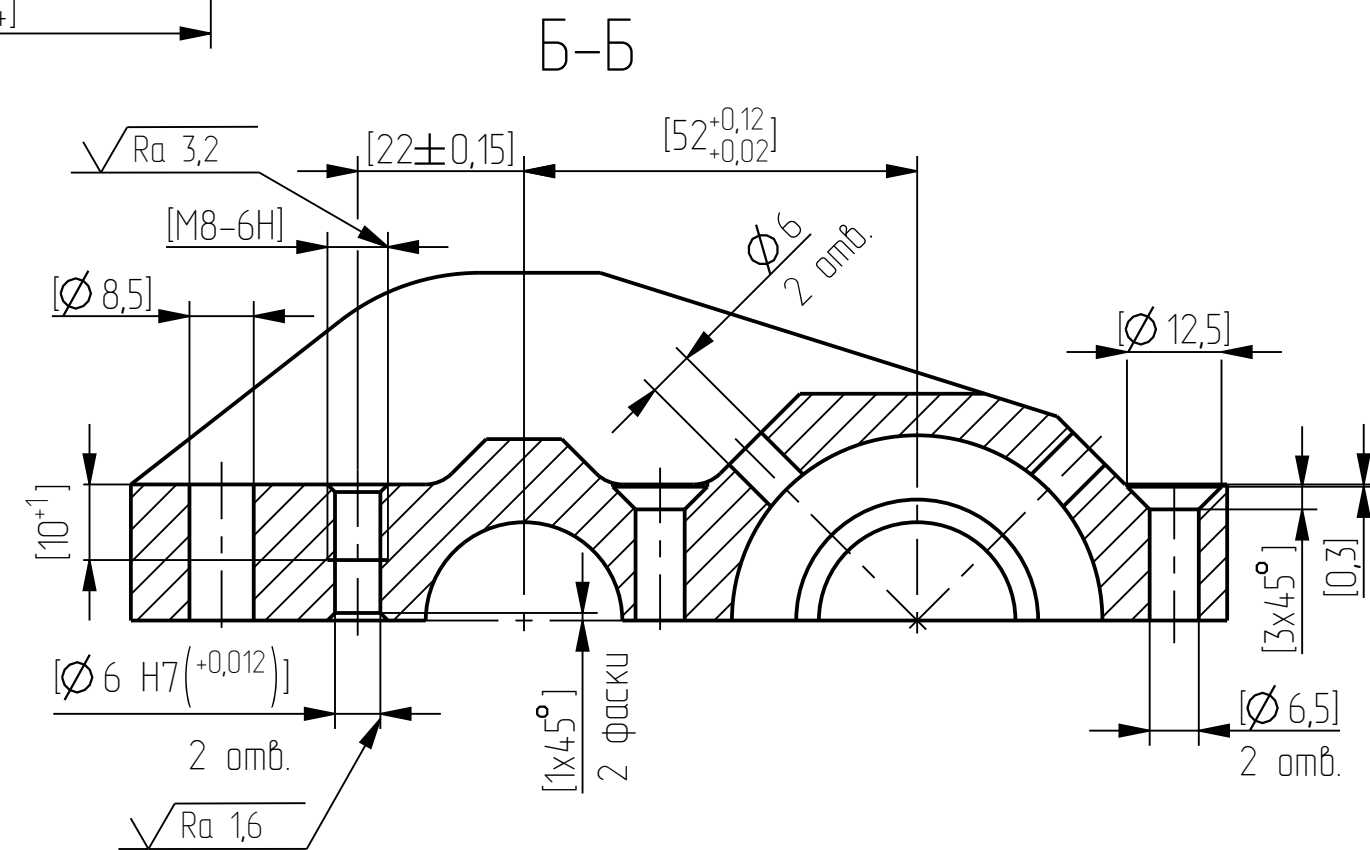
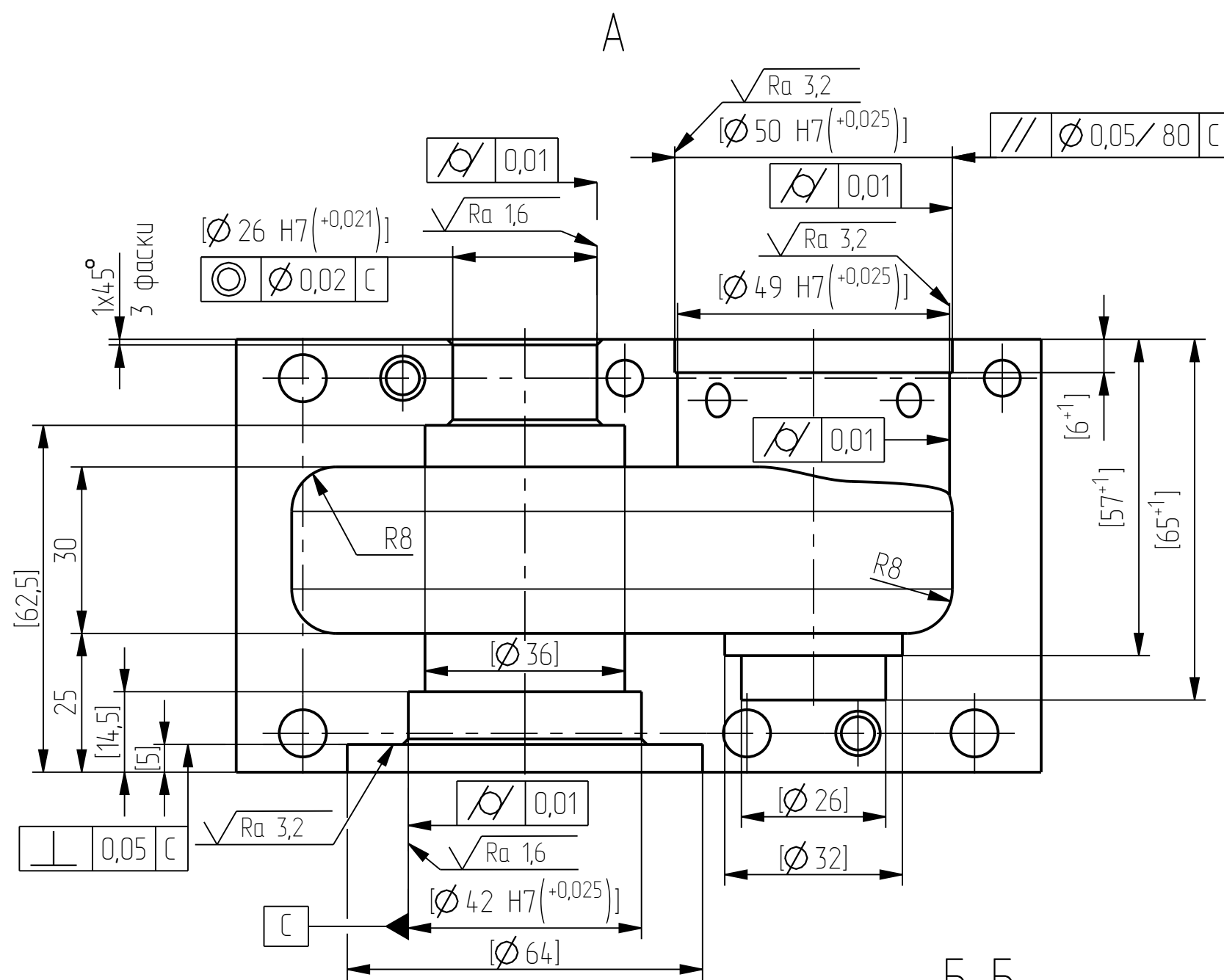
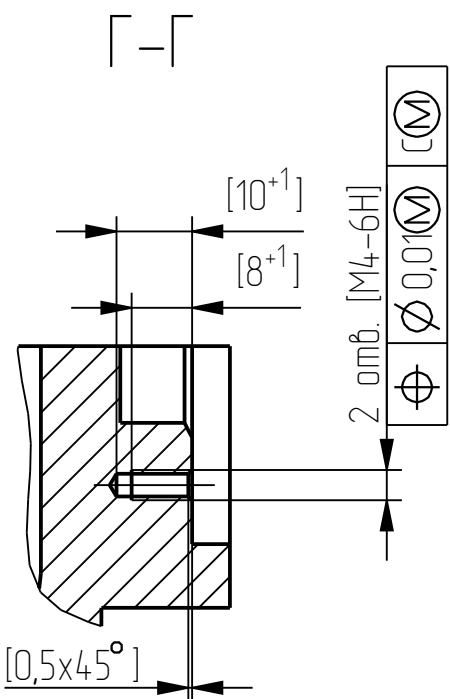
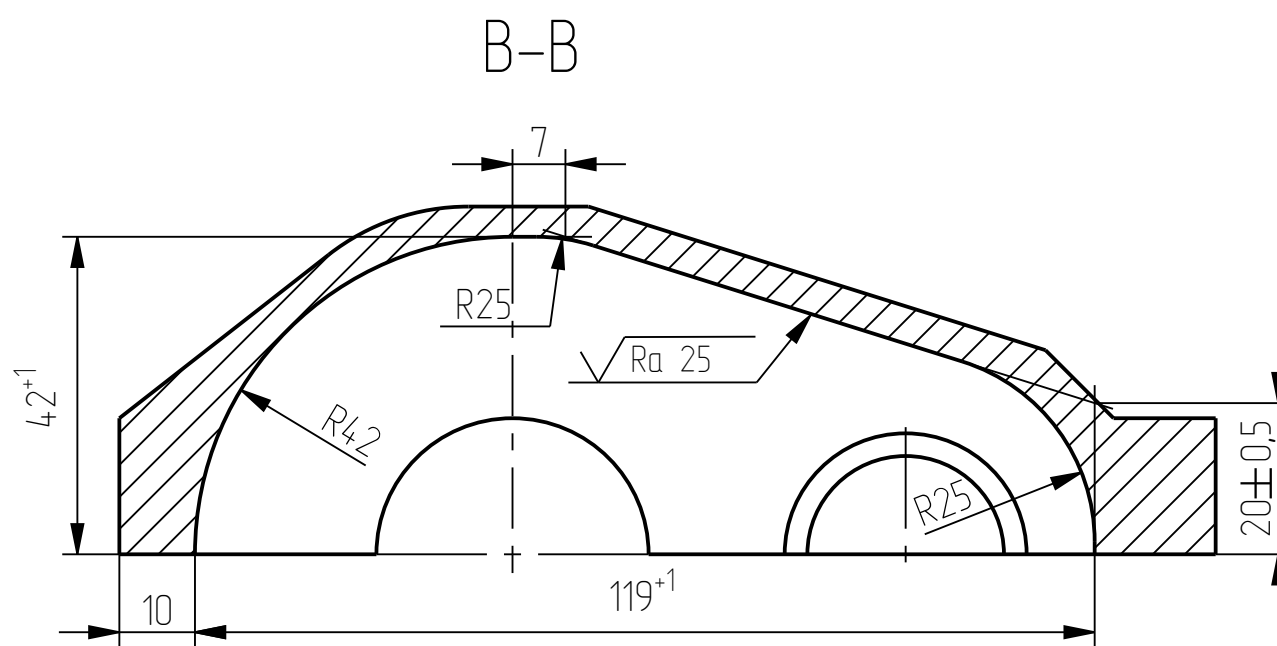
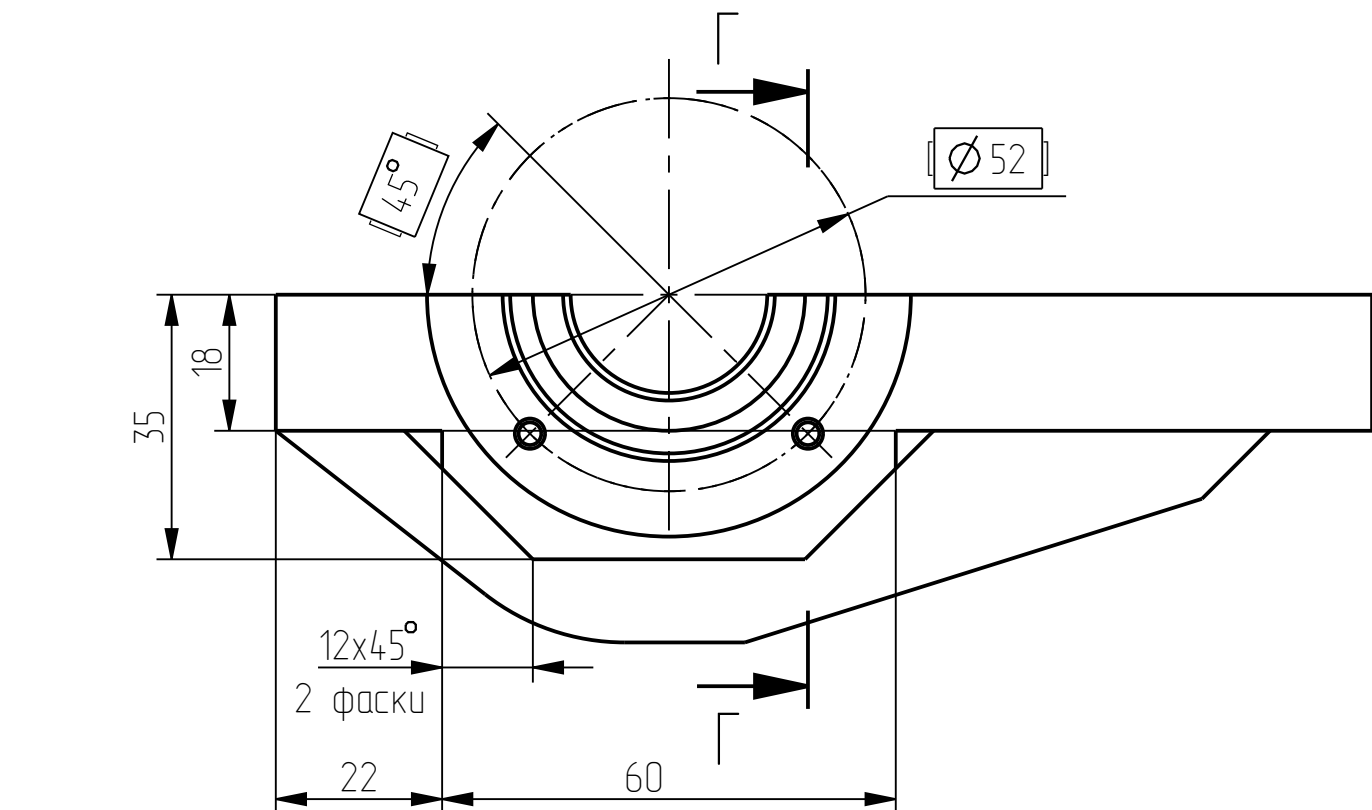
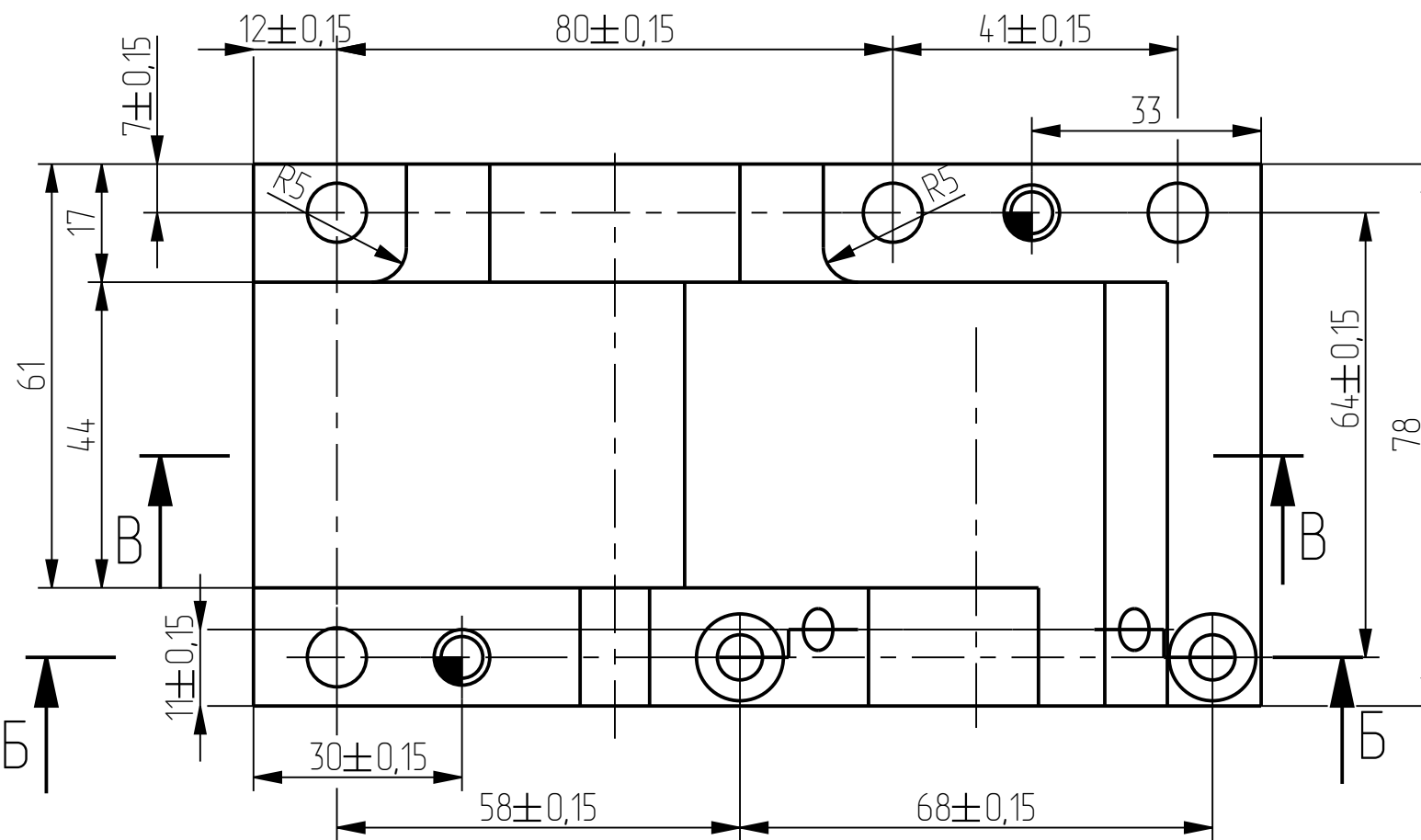


A ↑



1. Обработку размеров, представленных в [ ], выполнить совместно с основанием ФКГП605.20.01.316. Отверстия Ø64, Ø42H7, Ø36, Ø26H7, Ø49H7 и Ø50H7 обрабатывать совместно с основанием после установки штифтов и соединения основания с крышкой винтами.
2. Общие допуски по ГОСТ 30893.1: +t<sub>2</sub>, -t<sub>2</sub>, ±t<sub>2</sub>/2.
3. Остальные ТТ по ОСТ4 ГО.070.014.

ФКГП605.20.01.317				Крышка		
Изм./Лист	№ докум.	Подп.	Дата	Лист	Масса	Масштаб
				1	0,46	1:1
Разраб.	Стороженко			Лист	Листов	1
Проб.						
Т.контр.						
Н.контр.						
Утв.						
Плита Д16.Б 50x1200x3000 ГОСТ 17232-99						