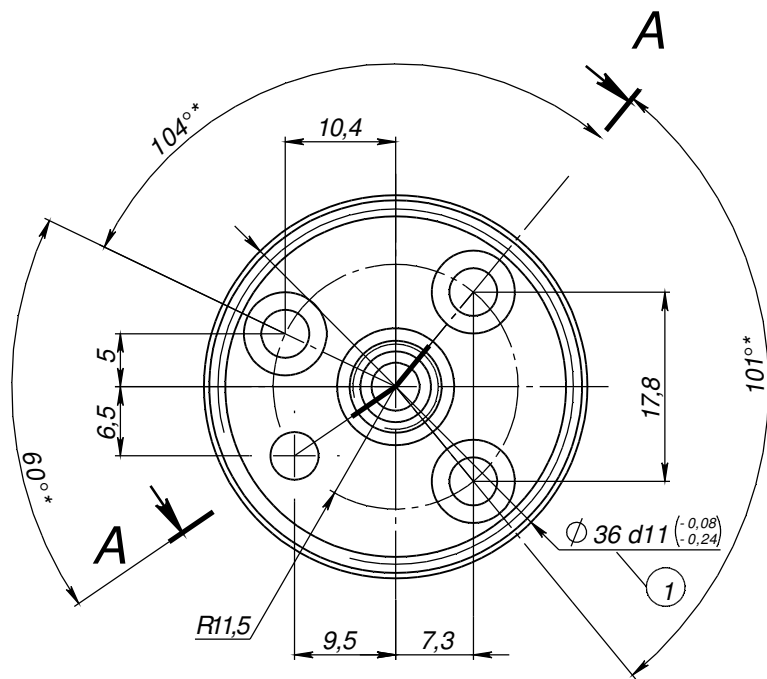


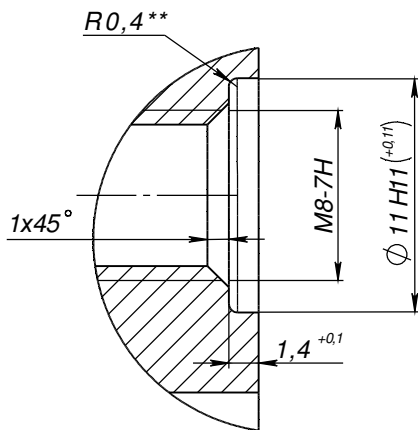
Перв. примен.	PG02.40.00.000
Справ. №	

Подп. и дата	
Инв. № дубл.	
Взам. инв. №	
Подп. и дата	
Инв. № подл.	

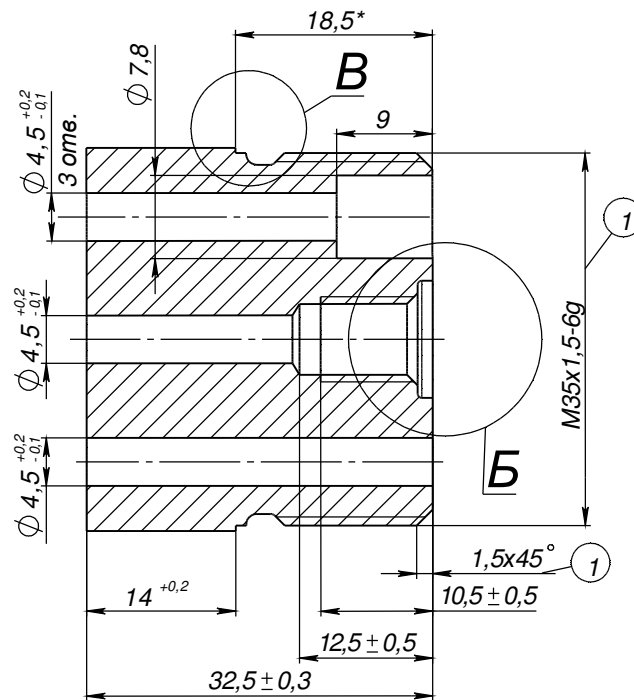
PG02.40.00.002



Б (4 : 1)

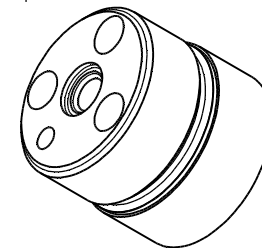
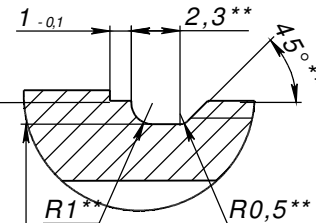


A-A



√Ra 2.5(√)

Б (4 : 1)



- 1 * Размеры для справок.
2 ** Размеры обеспеч. инстр.
3 Острые кромки притупить не более R0,3.
4 Общие допуски по ГОСТ 30893.1: H14, h14, ±IT14/2.

					PG02.40.00.002				
1	зам.	PG02-0020-17ИИ			Штуцер нижний	Лист		Масса	Масштаб
Изм.	Лист	№ докум.	Подп.	Дата				0.220	21
Разраб.	Крамаренко			25.10.17					
Пров.									
Т. контр.						Лист		Листов 1	
Н. контр.					Круг 38 AISI 304	NPM Group			
Утв.	Крамаренко			25.10.17					