

Согласовано			
Инв. N подл.	Подп. и дата	Взам. инв. N	

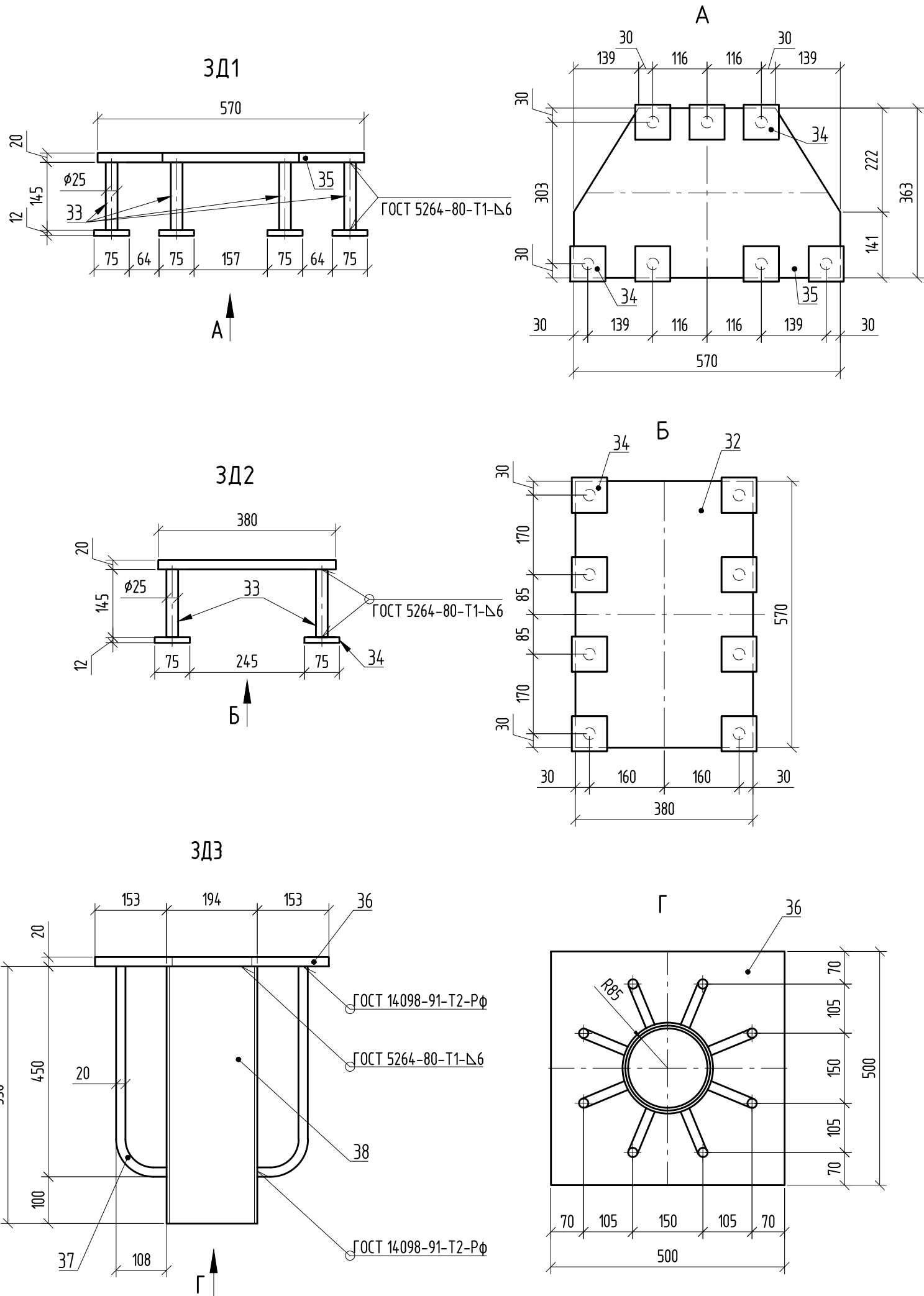
Спецификация элементов

Поз.	Обозначение	Наименование	Кол.	Масса ед., кг	Примеч.
		Материалы			
		Бетон В35 F300 W12			3965,75 м³
		Бетон омоноличивания В35 F300 W12			18,85 м³
		Окраска наружных поверхностей пролетного строения			2591 м²
		Окраска внутренних поверхностей пролетного строения			5676 м²
		Пенополистирол			0,063 м³
		Герметик типа "Сазиласт тм 53"			0,017 м³
	Смесь наливного типа	MasterFlow® 928			м3
		Сборочные единицы			
	3503.1-813-1	Водоотводные трубки ВТ L=600мм	47		
		Карнизный блок КБ1	192*		
		Карнизный блок КБ2	2		
		Закладная деталь ЗД1	204	36,3	7406,8 кг
		Закладная деталь ЗД2	98	44,0	4311,4 кг
		Закладная деталь ЗД3	7	64,0	447,9 кг
	ЦКАД-1.11-ИС-38-КЖ-ПС-1И1.0А	Закладная деталь ЗД ВП 250	2	48,3	94,6 кг
	ЦКАД-1.11-ИС-38-КЖ-ПС-1И1.0А	Закладная деталь ЗД ВП 300	2	55,2	110,4 кг
	ЦКАД-1.11-ИС-38-КЖ-ПС-1И1.0А	Закладная деталь ЗД ВП 350	1	57,8	57,8 кг
	ЦКАД-1.11-ИС-38-КЖ-ПС-1И1.0А	Закладная деталь ЗД ВП 450	1	63,3	63,3 кг
	ЦКАД-1.11-ИС-38-КЖ-ПС-1И1.0А	Закладная деталь ЗД ВП 500	1	67,0	67,0 кг
	ЦКАД-1.11-ИС-38-КЖ-ПС-1И1.0А	Закладная деталь ЗД ВП 550	1	73,6	73,6 кг
	ЦКАД-1.11-ИС-38-КЖ-ПС-1И1.0А	Закладная деталь ЗД ВП 600	2	78,2	156,4 кг
	ЦКАД-1.11-ИС-38-КЖ-ПС-1И1.0А	Закладная деталь ЗД ВП 700	3	82,3	246,9 кг
	ЦКАД-1.11-ИС-38-КЖ-ПС-1И1.0А	Закладная деталь ЗД ВП 800	1	89,7	89,7 кг
	ЦКАД-1.11-ИС-38-КЖ-ПС-1И1.0А	Закладная деталь ЗД ВП 900	1	100,0	100,0 кг
	ЦКАД-1.11-ИС-38-КЖ-ПС-1И1.0А	Закладная деталь ЗД ВП 1100	1	117,6	117,6 кг
	ЦКАД-1.11-ИС-38-КЖ-ПС-1И1.0А	Закладная деталь ЗД /ЛП 350	1	73,3	73,3 кг
	ЦКАД-1.11-ИС-38-КЖ-ПС-1И1.0А	Закладная деталь ЗД /ЛП 400/100-40	3	78,4	235,2 кг
	ЦКАД-1.11-ИС-38-КЖ-ПС-1И1.0А	Закладная деталь ЗД /ЛП 600	1	106,8	106,8 кг

Поз.	Обозначение	Наименование	Кол.	Масса ед., кг	Примеч.
	ЦКАД-1.11-ИС-38-КЖ-ПС-1И1.0А	Закладная деталь ЗД /ЛП 700	5	116,1	580,5 кг
	ЦКАД-1.11-ИС-38-КЖ-ПС-1И1.0А	Закладная деталь ЗД /ЛП 800	3	119,5	358,5 кг
	ЦКАД-1.11-ИС-38-КЖ-ПС-1И1.0А	Закладная деталь ЗД /ЛП 900	1	131,5	131,5 кг
	ЦКАД-1.11-ИС-38-КЖ-ПС-1И1.0А	Закладная деталь ЗД /ЛП* 600-60/50	1	112,9	112,9 кг
	ЦКАД-1.11-ИС-38-КЖ-ПС-1И1.0А	Закладная деталь ЗД /ЛП* 600-135/50	1	131,4	131,4 кг
	ЦКАД-1.11-ИС-38-КЖ-ПС-1И1.0А	Закладная деталь ЗД НП 700-105	2	113,9	227,8 кг

* – Количество карнизных блоков дано без запаса на подрезку в зоне расположения опор освещения

Согласовано				
Взам. инв. N				
Подп. и дата				
Инв. N подл.				



Спецификация на закладную деталь ЗД1

Поз.	Обозначение	Наименование	Кол.	Масса ед., кг	Примеч.
		Закладная деталь ЗД1			
33		Арматура 25-A400 ГОСТ 5781-82 L=145	7	0,6	
34		Лист 12x75 ГОСТ 19903-2015 Ст3сп5 ГОСТ 14637-89 L=75	7	0,5	
35		Лист 20x363 ГОСТ 19903-2015 Ст3сп5 ГОСТ 14637-89 L=570	1	27,6	
		Сварка 3% ГОСТ5264-80		1,1	

Спецификация на закладную деталь ЗД2

Поз.	Обозначение	Наименование	Кол.	Масса ед., кг	Примеч.
		Закладная деталь ЗД2			
32		Лист 20x380 ГОСТ 19903-2015 Ст3сп5 ГОСТ 14637-89 L=570	1	34,0	
33		Арматура 25-A400 ГОСТ 5781-82 L=145	8	0,6	
34		Лист 12x75 ГОСТ 19903-2015 Ст3сп5 ГОСТ 14637-89 L=75	8	0,5	
		Сварка 3% ГОСТ5264-80		1,3	

Спецификация на закладную деталь ЗД3

Поз.	Обозначение	Наименование	Кол.	Масса ед., кг	Примеч.
		Закладная деталь ЗД3			
36		Лист 20x500 ГОСТ 19903-2015 Ст3сп5 ГОСТ 14637-89 L=500	1	39,3	
37		Арматура 20-A240 ГОСТ 5781-82 L=510	8	1,3	
38		Труба 194x6 ГОСТ 8732-78 А Ст4сп ГОСТ 8731-74 L=550	1	12,8	
		Сварка 3% ГОСТ5264-80		1,9	

Ось установки
вдоль оси моста

Ось установки
поперек оси моста

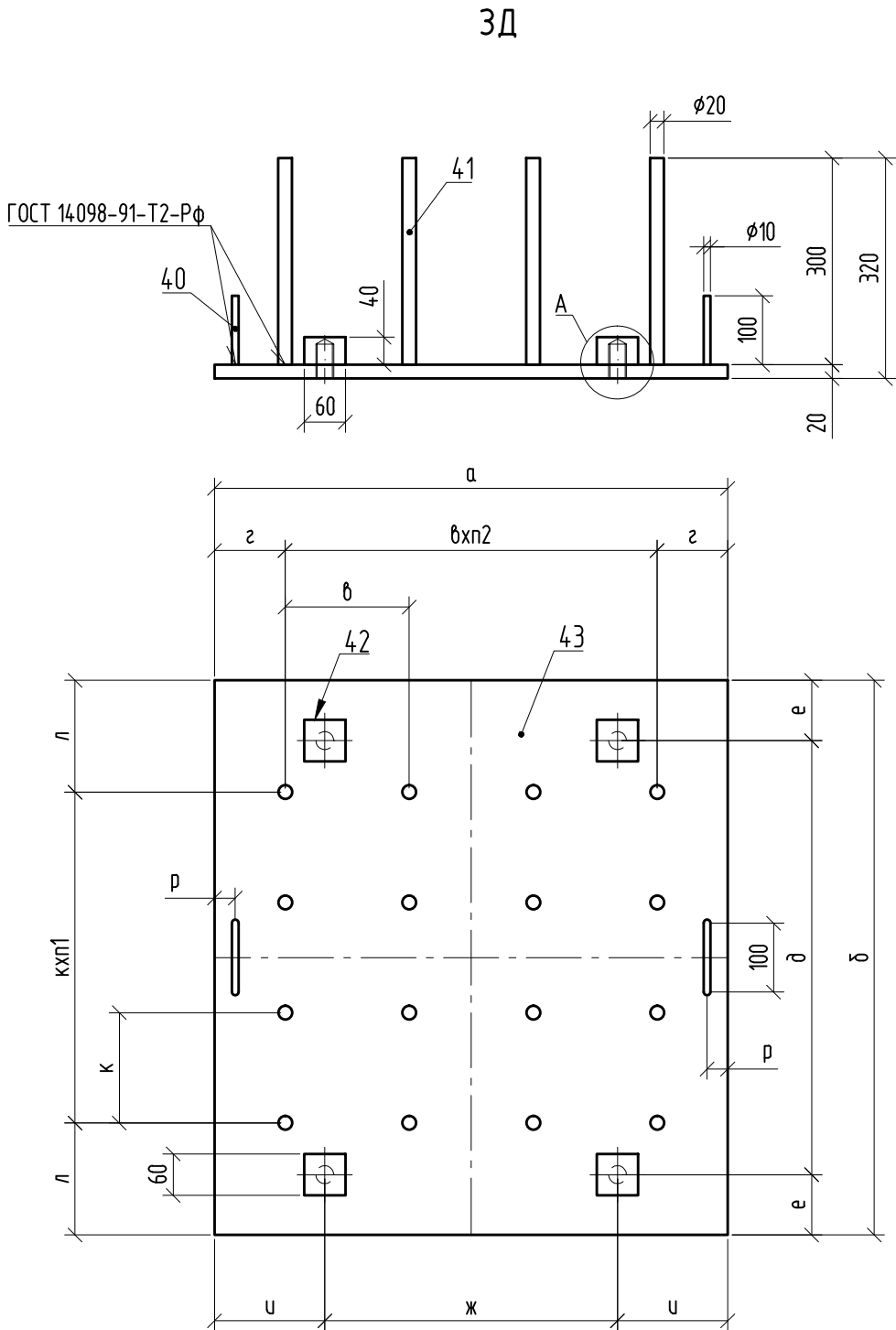
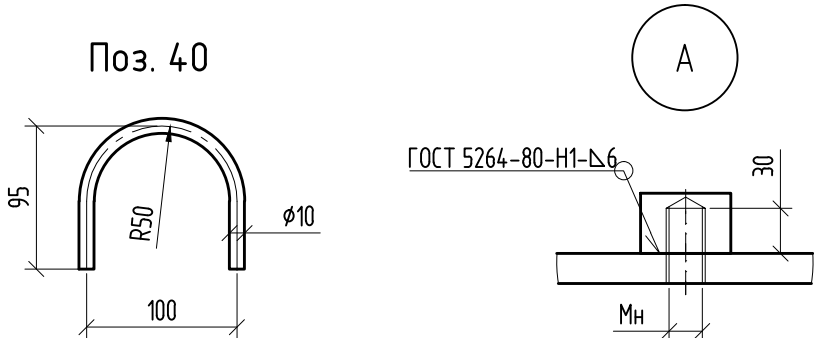


Таблица параметров 33

Обозначение	a	б	в	n2	z	д	е	ж	и	к	n1	л	Мн	Р
ЗД ВП 250	475	495	160	1	157,5	345	75	325	75	140	2	107,5	М16	20
ЗД ВП 300	515	535	200	1	157,5	385	75	365	75	150	2	117,5	М20	30
ЗД ВП 350	530	550	210	1	160	395	77,5	375	77,5	150	2	125	М20	30
ЗД ВП 450	560	580	240	1	160	420	80	400	80	150	2	140	М20	30
ЗД ВП 500	580	600	250	1	165	440	80	420	80	150	2	150	М20	30
ЗД ВП 550	610	630	280	1	165	450	90	430	90	160	2	155	М24	30
ЗД ВП 600	625	645	280	1	172,5	465	90	445	90	140	3	112,5	М24	30
ЗД ВП 700	645	665	280	1	182,5	485	90	465	90	140	3	122,5	М24	30
ЗД ВП 800	665	685	160	3	92,5	505	90	485	90	180	2	162,5	М24	30
ЗД ВП 900	710	730	170	3	100	550	90	530	90	200	2	165	М24	30
ЗД ВП 1100	770	790	160	3	145	610	90	590	90	160	3	155	М24	30
ЗД /П 350	595	650	210	1	192,5	500	75	320	137,5	180	2	145	М20	30
ЗД /П 400/100-40	615	680	210	1	202,5	520	80	330	142,5	180	2	160	М20	30
ЗД /П 600	715	785	170	3	102,5	610	87,5	405	155	200	2	192,5	М24	30
ЗД /П 700	745	805	180	3	102,5	630	87,5	425	160	160	3	162,5	М24	30
ЗД /П 800	770	825	180	3	115	650	87,5	445	162,5	220	2	192,5	М27	30
ЗД /П 900	820	865	190	3	125	690	87,5	485	167,5	240	2	192,5	М27	30
ЗД /П* 600-60/50	715	785	195	3	65	610	87,5	405	155	150	4	92,5	М24	30
ЗД /П* 600-135/50	795	840	195	3	105	650	95	420	187,5	150	4	120	М30	30
ЗД НП 700-105	750	750	200	3	75	525	112,5	525	112,5	160	4	55	М27	30

1. Усилие натяжения болтов составляет:
ø16 – 5,7т
ø20 – 9,0 т
ø24 – 12,9 т
ø30 – 20,5 т

Спецификация на закладную деталь ЗД ВП 250					
Поз.	Обозначение	Наименование	Кол.	Масса ед., кг	Примеч.
		Детали			
40		Арматура 10-А-III (А400) ГОСТ 5781-82* Ст3сп5 ГОСТ 380-2005 L=247	2	0,2	
41		Арматура 20-А-III (А400) ГОСТ 5781-82* Ст3сп5 ГОСТ 380-2005 L=300	6	0,7	
42		Лист 40х60 ГОСТ 19903-2015 Ст3сп5 ГОСТ 14637-89 L=60	4	1,1	
43		Лист 20х475 ГОСТ 19903-2015 Ст3сп5 ГОСТ 14637-89 L=495	1	36,9	
		Стандартные изделия			
		Болт М16х60 10.9 ГОСТ Р 52644-2006	4	0,141	
		Шайба 16 ГОСТ Р 52646-2006	4	0,0236	
		Сварка 3% ГОСТ5264-80		1,4	

Спецификация на закладную деталь ЗД ВП 300					
Поз.	Обозначение	Наименование	Кол.	Масса ед., кг	Примеч.
		Детали			
40		Арматура 10-А-III (А400) ГОСТ 5781-82* Ст3сп5 ГОСТ 380-2005 L=247	2	0,2	
41		Арматура 20-А-III (А400) ГОСТ 5781-82* Ст3сп5 ГОСТ 380-2005 L=300	6	0,7	
42		Лист 40х60 ГОСТ 19903-2015 Ст3сп5 ГОСТ 14637-89 L=60	4	1,1	
43		Лист 20х515 ГОСТ 19903-2015 Ст3сп5 ГОСТ 14637-89 L=535	1	43,3	
		Стандартные изделия			
		Болт М20х60 10.9 ГОСТ Р 52644-2006	4	0,223	
		Шайба 20 ГОСТ Р 52646-2006	4	0,0363	
		Сварка 3% ГОСТ5264-80		1,6	

Спецификация на закладную деталь ЗД ВП 350					
Поз.	Обозначение	Наименование	Кол.	Масса ед., кг	Примеч.
		Детали			
40		Арматура 10-А-III (А400) ГОСТ 5781-82* Ст3сп5 ГОСТ 380-2005 L=247	2	0,2	
41		Арматура 20-А-III (А400) ГОСТ 5781-82* Ст3сп5 ГОСТ 380-2005 L=300	6	0,7	
42		Лист 40х60 ГОСТ 19903-2015 Ст3сп5 ГОСТ 14637-89 L=60	4	1,1	
43		Лист 20х530 ГОСТ 19903-2015 Ст3сп5 ГОСТ 14637-89 L=550	1	45,8	
		Стандартные изделия			
		Болт М20х60 10.9 ГОСТ Р 52644-2006	4	0,223	
		Шайба 20 ГОСТ Р 52646-2006	4	0,0363	
		Сварка 3% ГОСТ5264-80		1,7	

Спецификация на закладную деталь ЗД ВП 450					
Поз.	Обозначение	Наименование	Кол.	Масса ед., кг	Примеч.
		Детали			
40		Арматура 10-А-III (А400) ГОСТ 5781-82* Ст3сп5 ГОСТ 380-2005 L=247	2	0,2	
41		Арматура 20-А-III (А400) ГОСТ 5781-82* Ст3сп5 ГОСТ 380-2005 L=300	6	0,7	
42		Лист 40х60 ГОСТ 19903-2015 Ст3сп5 ГОСТ 14637-89 L=60	4	1,1	
43		Лист 20х560 ГОСТ 19903-2015 Ст3сп5 ГОСТ 14637-89 L=580	1	51,0	
		Стандартные изделия			
		Болт М20х70 10.9 ГОСТ Р 52644-2006	4	0,247	
		Шайба 20 ГОСТ Р 52646-2006	4	0,0363	
		Сварка 3% ГОСТ5264-80		1,8	

Спецификация на закладную деталь ЗД ВП 500					
Поз.	Обозначение	Наименование	Кол.	Масса ед., кг	Примеч.
		Детали			
40		Арматура 10-А-III (А400) ГОСТ 5781-82* Ст3сп5 ГОСТ 380-2005 L=247	2	0,2	
41		Арматура 20-А-III (А400) ГОСТ 5781-82* Ст3сп5 ГОСТ 380-2005 L=300	6	0,7	
42		Лист 40х60 ГОСТ 19903-2015 Ст3сп5 ГОСТ 14637-89 L=60	4	1,1	
43		Лист 20х580 ГОСТ 19903-2015 Ст3сп5 ГОСТ 14637-89 L=600	1	54,6	
		Стандартные изделия			
		Болт М20х70 10.9 ГОСТ Р 52644-2006	4	0,247	
		Шайба 20 ГОСТ Р 52646-2006	4	0,0363	
		Сварка 3% ГОСТ5264-80		1,9	

Спецификация на закладную деталь ЗД ВП 550					
Поз.	Обозначение	Наименование	Кол.	Масса ед., кг	Примеч.
		Детали			
40		Арматура 10-А-III (А400) ГОСТ 5781-82* Ст3сп5 ГОСТ 380-2005 L=247	2	0,2	
41		Арматура 20-А-III (А400) ГОСТ 5781-82* Ст3сп5 ГОСТ 380-2005 L=300	6	0,7	
42		Лист 40х60 ГОСТ 19903-2015 Ст3сп5 ГОСТ 14637-89 L=60	4	1,1	
43		Лист 20х610 ГОСТ 19903-2015 Ст3сп5 ГОСТ 14637-89 L=630	1	60,3	
		Стандартные изделия			
		Болт М24х70 10.9 ГОСТ Р 52644-2006	4	0,404	
		Шайба 24 ГОСТ Р 52646-2006	4	0,0517	
		Сварка 3% ГОСТ5264-80		2,1	

Спецификация на закладную деталь ЗД ВП 600					
Поз.	Обозначение	Наименование	Кол.	Масса ед., кг	Примеч.
		Детали			
40		Арматура 10-А-III (А400) ГОСТ 5781-82* Ст3сп5 ГОСТ 380-2005 L=247	2	0,2	
41		Арматура 20-А-III (А400) ГОСТ 5781-82* Ст3сп5 ГОСТ 380-2005 L=300	8	0,7	
42		Лист 40х60 ГОСТ 19903-2015 Ст3сп5 ГОСТ 14637-89 L=60	4	1,1	
43		Лист 20х625 ГОСТ 19903-2015 Ст3сп5 ГОСТ 14637-89 L=645	1	63,3	
		Стандартные изделия			
		Болт М24х70 10.9 ГОСТ Р 52644-2006	4	0,404	
		Шайба 24 ГОСТ Р 52646-2006	4	0,0517	
		Сварка 3% ГОСТ5264-80		2,2	

Спецификация на закладную деталь ЗД ВП 700					
Поз.	Обозначение	Наименование	Кол.	Масса ед., кг	Примеч.
		Детали			
40		Арматура 10-А-III (А400) ГОСТ 5781-82* Ст3сп5 ГОСТ 380-2005 L=247	2	0,2	
41		Арматура 20-А-III (А400) ГОСТ 5781-82* Ст3сп5 ГОСТ 380-2005 L=300	8	0,7	
42		Лист 40х60 ГОСТ 19903-2015 Ст3сп5 ГОСТ 14637-89 L=60	4	1,1	
43		Лист 20х645 ГОСТ 19903-2015 Ст3сп5 ГОСТ 14637-89 L=665	1	67,3	
		Стандартные изделия			
		Болт М24х70 10.9 ГОСТ Р 52644-2006	4	0,404	
		Шайба 24 ГОСТ Р 52646-2006	4	0,0517	
		Сварка 3% ГОСТ5264-80		2,3	

Спецификация на закладную деталь ЗД ВП 800					
Поз.	Обозначение	Наименование	Кол.	Масса ед., кг	Примеч.
		Детали			
40		Арматура 10-А-III (А400) ГОСТ 5781-82* Ст3сп5 ГОСТ 380-2005 L=247	2	0,2	
41		Арматура 20-А-III (А400) ГОСТ 5781-82* Ст3сп5 ГОСТ 380-2005 L=300	12	0,7	
42		Лист 40х60 ГОСТ 19903-2015 Ст3сп5 ГОСТ 14637-89 L=60	4	1,1	
43		Лист 20х665 ГОСТ 19903-2015 Ст3сп5 ГОСТ 14637-89 L=685	1	71,5	
		Стандартные изделия			
		Болт М24х70 10.9 ГОСТ Р 52644-2006	4	0,404	
		Шайба 24 ГОСТ Р 52646-2006	4	0,0517	
		Сварка 3% ГОСТ5264-80		2,6	
Спецификация на закладную деталь ЗД ВП 900					
Поз.	Обозначение	Наименование	Кол.	Масса ед., кг	Примеч.
		Детали			
40		Арматура 10-А-III (А400) ГОСТ 5781-82* Ст3сп5 ГОСТ 380-2005 L=247	2	0,2	
41		Арматура 20-А-III (А400) ГОСТ 5781-82* Ст3сп5 ГОСТ 380-2005 L=300	12	0,7	
42		Лист 40х60 ГОСТ 19903-2015 Ст3сп5 ГОСТ 14637-89 L=60	4	1,1	
43		Лист 20х710 ГОСТ 19903-2015 Ст3сп5 ГОСТ 14637-89 L=730	1	81,4	
		Стандартные изделия			
		Болт М24х80 10.9 ГОСТ Р 52644-2006	4	0,438	
		Шайба 24 ГОСТ Р 52646-2006	4	0,0517	
		Сварка 3% ГОСТ5264-80		2,9	
Спецификация на закладную деталь ЗД ВП 1100					
Поз.	Обозначение	Наименование	Кол.	Масса ед., кг	Примеч.
		Детали			
40		Арматура 10-А-III (А400) ГОСТ 5781-82* Ст3сп5 ГОСТ 380-2005 L=247	2	0,2	
41		Арматура 20-А-III (А400) ГОСТ 5781-82* Ст3сп5 ГОСТ 380-2005 L=300	16	0,7	
42		Лист 40х60 ГОСТ 19903-2015 Ст3сп5 ГОСТ 14637-89 L=60	4	1,1	
43		Лист 20х770 ГОСТ 19903-2015 Ст3сп5 ГОСТ 14637-89 L=790	1	95,5	
		Стандартные изделия			
		Болт М24х80 10.9 ГОСТ Р 52644-2006	4	0,438	
		Шайба 24 ГОСТ Р 52646-2006	4	0,0517	
		Сварка 3% ГОСТ5264-80		3,4	

Спецификация на закладную деталь ЗД ЛП 350					
Поз.	Обозначение	Наименование	Кол.	Масса ед., кг	Примеч.
		Детали			
40		Арматура 10-А-III (А400) ГОСТ 5781-82* Ст3сп5 ГОСТ 380-2005 L=247	2	0,2	
41		Арматура 20-А-III (А400) ГОСТ 5781-82* Ст3сп5 ГОСТ 380-2005 L=300	6	0,7	
42		Лист 40х60 ГОСТ 19903-2015 Ст3сп5 ГОСТ 14637-89 L=60	4	1,1	
43		Лист 20х595 ГОСТ 19903-2015 Ст3сп5 ГОСТ 14637-89 L=650	1	60,7	
		Стандартные изделия			
		Болт М20х70 10.9 ГОСТ Р 52644-2006	4	0,247	
		Шайба 20 ГОСТ Р 52646-2006	4	0,0363	
		Сварка 3% ГОСТ5264-80		2,1	
Спецификация на закладную деталь ЗД ЛП* 400/100-40					
Поз.	Обозначение	Наименование	Кол.	Масса ед., кг	Примеч.
		Детали			
40		Арматура 10-А-III (А400) ГОСТ 5781-82* Ст3сп5 ГОСТ 380-2005 L=247	2	0,2	
41		Арматура 20-А-III (А400) ГОСТ 5781-82* Ст3сп5 ГОСТ 380-2005 L=300	6	0,7	
42		Лист 40х60 ГОСТ 19903-2015 Ст3сп5 ГОСТ 14637-89 L=60	4	1,1	
43		Лист 20х615 ГОСТ 19903-2015 Ст3сп5 ГОСТ 14637-89 L=680	1	65,7	
		Стандартные изделия			
		Болт М20х70 10.9 ГОСТ Р 52644-2006	4	0,247	
		Шайба 20 ГОСТ Р 52646-2006	4	0,0363	
		Сварка 3% ГОСТ5264-80		2,3	
Спецификация на закладную деталь ЗД ЛП 600					
Поз.	Обозначение	Наименование	Кол.	Масса ед., кг	Примеч.
		Детали			
40		Арматура 10-А-III (А400) ГОСТ 5781-82* Ст3сп5 ГОСТ 380-2005 L=247	2	0,2	
41		Арматура 20-А-III (А400) ГОСТ 5781-82* Ст3сп5 ГОСТ 380-2005 L=300	12	0,7	
42		Лист 40х60 ГОСТ 19903-2015 Ст3сп5 ГОСТ 14637-89 L=60	4	1,1	
43		Лист 20х715 ГОСТ 19903-2015 Ст3сп5 ГОСТ 14637-89 L=785	1	88,1	
		Стандартные изделия			
		Болт М24х70 10.9 ГОСТ Р 52644-2006	4	0,404	
		Шайба 24 ГОСТ Р 52646-2006	4	0,0517	
		Сварка 3% ГОСТ5264-80		3,1	

Спецификация на закладную деталь ЗД ЛП 700						35
Поз.	Обозначение	Наименование	Кол.	Масса ед., кг	Примеч.	
		Детали				
40		Арматура 10-А-III (А400) ГОСТ 5781-82* Ст3сп5 ГОСТ 380-2005 L=247	2	0,2		
41		Арматура 20-А-III (А400) ГОСТ 5781-82* Ст3сп5 ГОСТ 380-2005 L=300	16	0,7		
42		Лист 40х60 ГОСТ 19903-2015 Ст3сп5 ГОСТ 14637-89 L=60	4	1,1		
43		Лист 20х745 ГОСТ 19903-2015 Ст3сп5 ГОСТ 14637-89 L=805	1	94,2		
		Стандартные изделия				
		Болт М24х70 10.9 ГОСТ Р 52644-2006	4	0,404		
		Шайба 24 ГОСТ Р 52646-2006	4	0,0517		
		Сварка 3% ГОСТ5264-80		3,3		
Спецификация на закладную деталь ЗД ЛП 800						
Поз.	Обозначение	Наименование	Кол.	Масса ед., кг	Примеч.	
		Детали				
40		Арматура 10-А-III (А400) ГОСТ 5781-82* Ст3сп5 ГОСТ 380-2005 L=247	2	0,2		
41		Арматура 20-А-III (А400) ГОСТ 5781-82* Ст3сп5 ГОСТ 380-2005 L=300	12	0,7		
42		Лист 40х60 ГОСТ 19903-2015 Ст3сп5 ГОСТ 14637-89 L=60	4	1,1		
43		Лист 20х770 ГОСТ 19903-2015 Ст3сп5 ГОСТ 14637-89 L=825	1	99,7		
		Стандартные изделия				
		Болт М27х80 10.9 ГОСТ Р 52644-2006	4	0,582		
		Шайба 27 ГОСТ Р 52646-2006	4	0,0634		
		Сварка 3% ГОСТ5264-80		3,4		

Согласовано

Взам. инв. №

Подп. и дата

Инв. № подл.

Спецификация на закладную деталь ЗД ЛП 900					
Поз.	Обозначение	Наименование	Кол.	Масса ед., кг	Примеч.
		Детали			
40		Арматура 10-A-III (A400) ГОСТ 5781-82* L=247 Ст3сп5 ГОСТ 380-2005	2	0,2	
41		Арматура 20-A-III (A400) ГОСТ 5781-82* L=300 Ст3сп5 ГОСТ 380-2005	12	0,7	
42		Лист 40x60 ГОСТ 19903-2015 L=60 Ст3сп5 ГОСТ 14637-89	4	1,1	
43		Лист 20x820 ГОСТ 19903-2015 L=865 Ст3сп5 ГОСТ 14637-89	1	111,4	
		Стандартные изделия			
		Болт М27х80 10.9 ГОСТ Р 52644-2006	4	0,582	
		Шайба 27 ГОСТ Р 52646-2006	4	0,0634	
		Сварка 3% ГОСТ5264-80		3,8	
Спецификация на закладную деталь ЗД ЛП* 600-60/50					
Поз.	Обозначение	Наименование	Кол.	Масса ед., кг	Примеч.
		Детали			
40		Арматура 10-A-III (A400) ГОСТ 5781-82* L=247 Ст3сп5 ГОСТ 380-2005	2	0,2	
41		Арматура 20-A-III (A400) ГОСТ 5781-82* L=300 Ст3сп5 ГОСТ 380-2005	20	0,7	
42		Лист 40x60 ГОСТ 19903-2015 L=60 Ст3сп5 ГОСТ 14637-89	4	1,1	
43		Лист 20x715 ГОСТ 19903-2015 L=785 Ст3сп5 ГОСТ 14637-89	1	88,1	
		Стандартные изделия			
		Болт М24х70 10.9 ГОСТ Р 52644-2006	4	0,404	
		Шайба 24 ГОСТ Р 52646-2006	4	0,0517	
		Сварка 3% ГОСТ5264-80		3,2	
Спецификация на закладную деталь ЗД ЛП* 600-135/50					
Поз.	Обозначение	Наименование	Кол.	Масса ед., кг	Примеч.
		Детали			
40		Арматура 10-A-III (A400) ГОСТ 5781-82* L=247 Ст3сп5 ГОСТ 380-2005	2	0,2	
41		Арматура 20-A-III (A400) ГОСТ 5781-82* L=300 Ст3сп5 ГОСТ 380-2005	20	0,7	
42		Лист 40x60 ГОСТ 19903-2015 L=60 Ст3сп5 ГОСТ 14637-89	4	1,1	
43		Лист 20x795 ГОСТ 19903-2015 L=840 Ст3сп5 ГОСТ 14637-89	1	104,8	
		Стандартные изделия			
		Болт М30х90 10.9 ГОСТ Р 52644-2006	4	0,703	
		Шайба 30 ГОСТ Р 52646-2006	4	0,0712	
		Сварка 3% ГОСТ5264-80		3,7	

Спецификация на закладную деталь ЗД НП 700-105					
Поз.	Обозначение	Наименование	Кол.	Масса ед., кг	Примеч.
		Детали			
40		Арматура 10-A-III (A400) ГОСТ 5781-82* L=247 Ст3сп5 ГОСТ 380-2005	2	0,2	
41		Арматура 20-A-III (A400) ГОСТ 5781-82* L=300 Ст3сп5 ГОСТ 380-2005	20	0,7	
42		Лист 40x60 ГОСТ 19903-2015 L=60 Ст3сп5 ГОСТ 14637-89	4	1,1	
43		Лист 20x750 ГОСТ 19903-2015 L=750 Ст3сп5 ГОСТ 14637-89	1	88,3	
		Стандартные изделия			
		Болт М27х80 10.9 ГОСТ Р 52644-2006	4	0,582	
		Шайба 27 ГОСТ Р 52646-2006	4	0,0634	
		Сварка 3% ГОСТ5264-80		3,2	